



Osservatorio Assicurazioni Moto

Dati sulle assicurazioni moto in Italia (Gen 2011 - Di 2013)

Gennaio 2014

Avvertenze: gli indicatori relativi all'utilizzo del sito da parte degli utenti non hanno carattere di certezza o scientificità. Inoltre le metodologie e le modalità di calcolo delle informazioni contenute nel presente documento potrebbero essere soggette a errori di impostazione o di implementazione. Pertanto i dati esposti rappresentano una mera tendenza e non possono essere utilizzati per valutazioni univoche.

Esigenza assicurativa: il sempre maggiore utilizzo dei comparatori in fase di acquisto di un veicolo, determina una **forte ripresa della richiesta di prime polizze in seguito all'acquisto di moto usate:** nel secondo semestre 2013 si registra il dato più alto di sempre (34,4%).

Anzianità moto usate: **invecchiano progressivamente le moto per cui vengono richiesti preventivi su Segugio.it:** l'età media delle moto usate infatti passa da 6,6 anni del primo semestre 2011 ai 7,7 anni registrati nel secondo semestre 2013.

Classe Bonus Malus: **aumenta la percentuale di utenti nelle prime 4 classi di merito** (le più convenienti): dal 15.6% del primo semestre 2011 si passa al 23,2% del secondo semestre 2013.

Tipo di copertura richiesta: nel corso del 2013 **cresce la percentuale di utenti che sceglie di assicurare la propria moto anche contro il furto e l'incendio:** il dato passa dal 6,9% del primo semestre al 7,8% del secondo semestre. Ciò è determinato dal sempre maggiore utilizzo dei comparatori per scegliere anche le garanzie aggiuntive oltre alla sola RC.

Tariffe e risparmio:

- la **tariffa media RC** è diminuita del 3,9% rispetto al secondo semestre 2012, mentre è aumentata del 1,7% rispetto al primo semestre 2013
- il **best price RC** è diminuito del 4,8% rispetto al secondo semestre 2012, mentre è aumentata del 2,5% rispetto al primo semestre 2013
- il **risparmio medio** conseguibile tramite la comparazione è pari al 30,9% della tariffa media RC. Il 12,2% degli utenti può risparmiare oltre il 25% sulla sola RC

Chi è **Segugio.it**

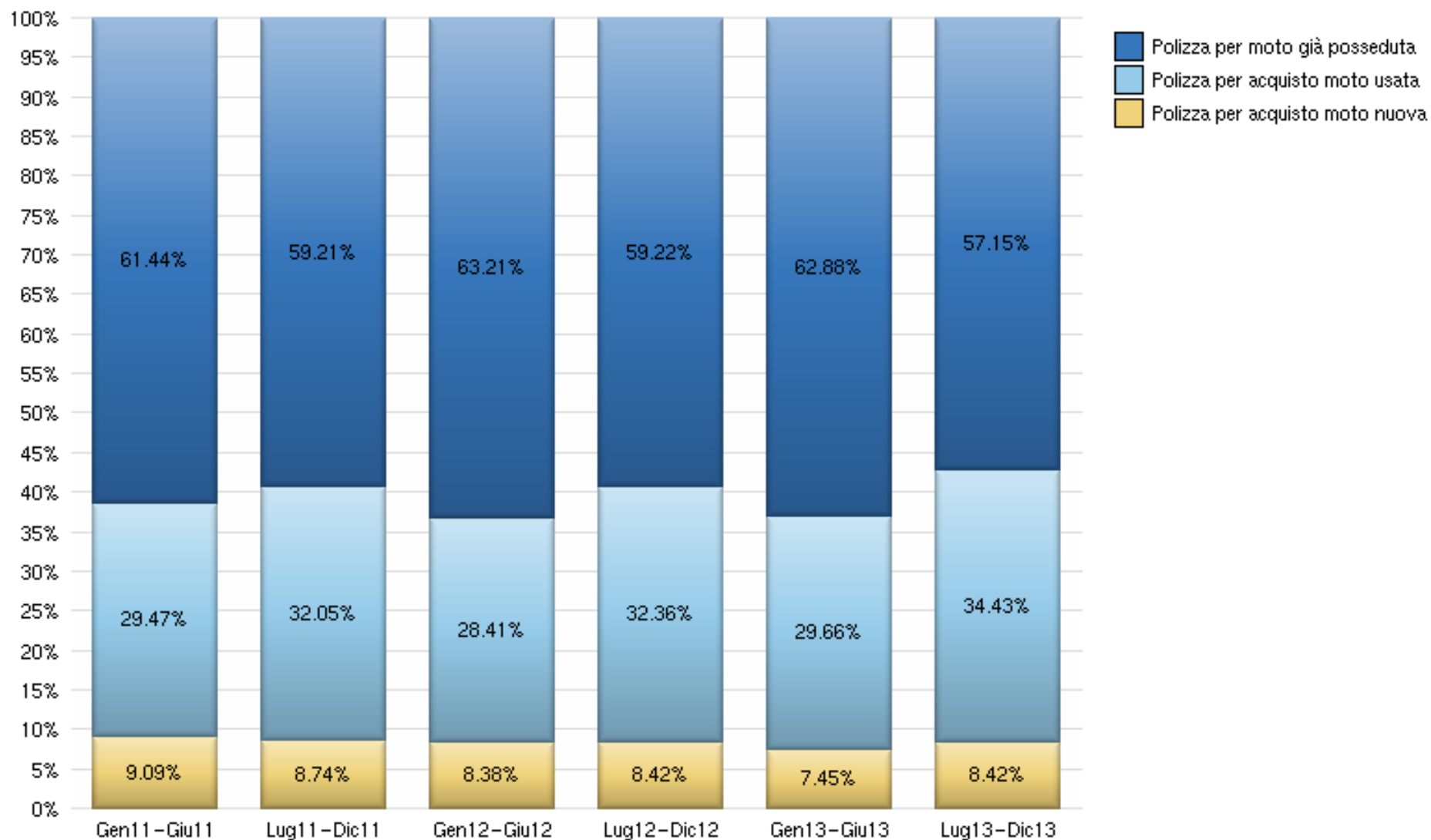
Segugio.it nasce da oltre 12 anni di esperienza nel settore di Gruppo MutuiOnline, società quotata presso il Segmento STAR di Borsa Italiana, leader in Italia nella comparazione multimarca e nell'intermediazione di prodotti di credito ed assicurativi. L'indipendenza di Gruppo MutuiOnline da gruppi bancari e assicurativi ne rafforza l'imparzialità e l'orientamento verso i consumatori.

Segugio.it compara via internet in modo chiaro, trasparente e gratuito le migliori assicurazioni auto e assicurazioni moto, con un notevole risparmio di tempo e di denaro per i propri utenti. Su **Segugio.it** è inoltre possibile confrontare mutui, prestiti e conti. Il sito ed il marchio **Segugio.it** fanno capo alla società Segugio.it S.r.l., interamente controllata da Gruppo MutuiOnline S.p.A. Il servizio di intermediazione assicurativa di Segugio.it è gestito da CercAssicurazioni.it s.r.l., broker assicurativo iscritto al RUI numero B000278298.

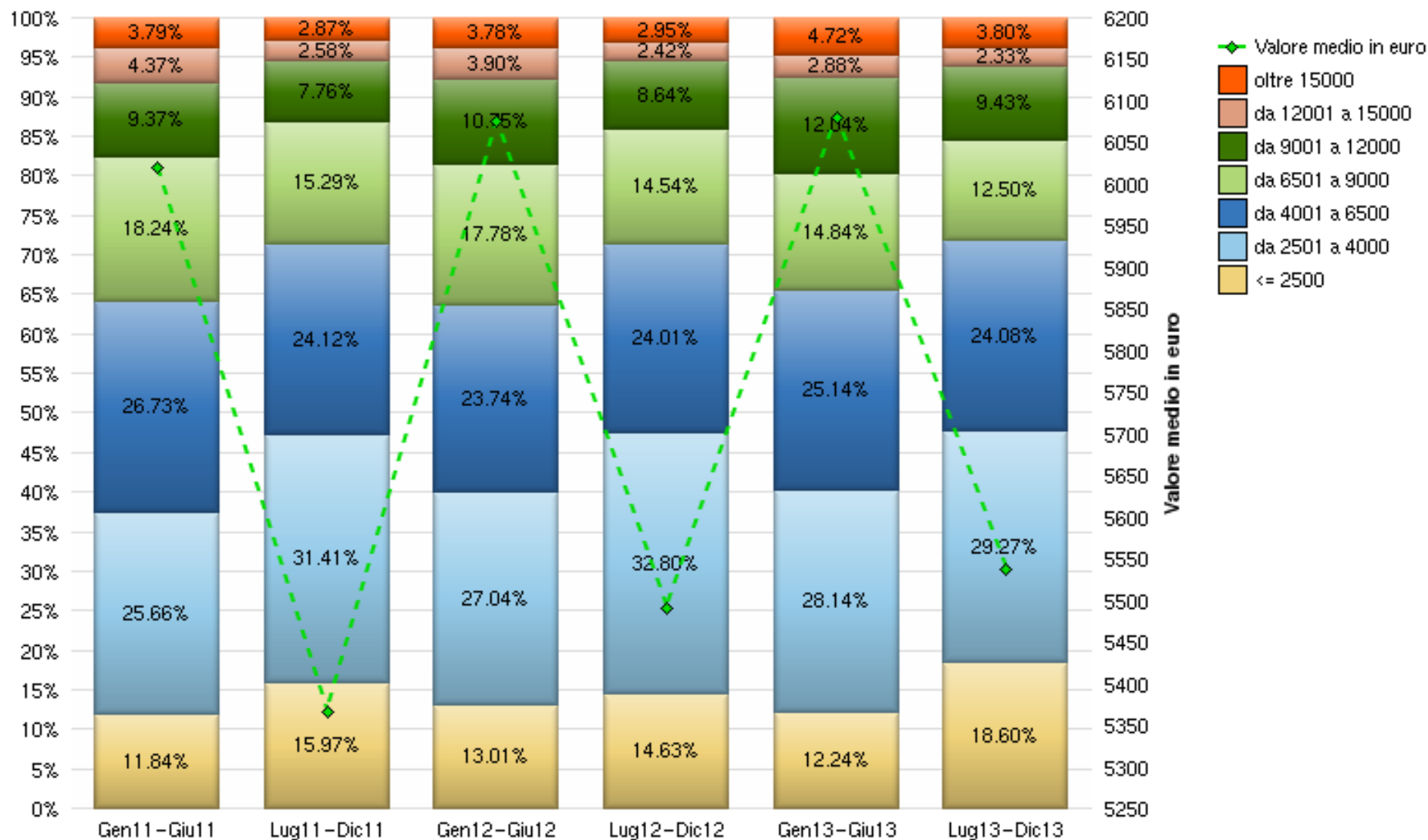
Indice dei contenuti

- 04 Esigenza assicurativa
- 05 Valore moto nuove
- 06 Anzianità moto usate
- 07 Percorrenza annua media
- 08 Classe Bonus Malus
- 09 Numero di sinistri negli ultimi 5 anni
- 10 Tipo di copertura assicurativa richiesta
- 11 Tariffa media RC e best price RC su cercassicurazioni.it *
- 12 Dettaglio risparmio RC nell'ultimo periodo

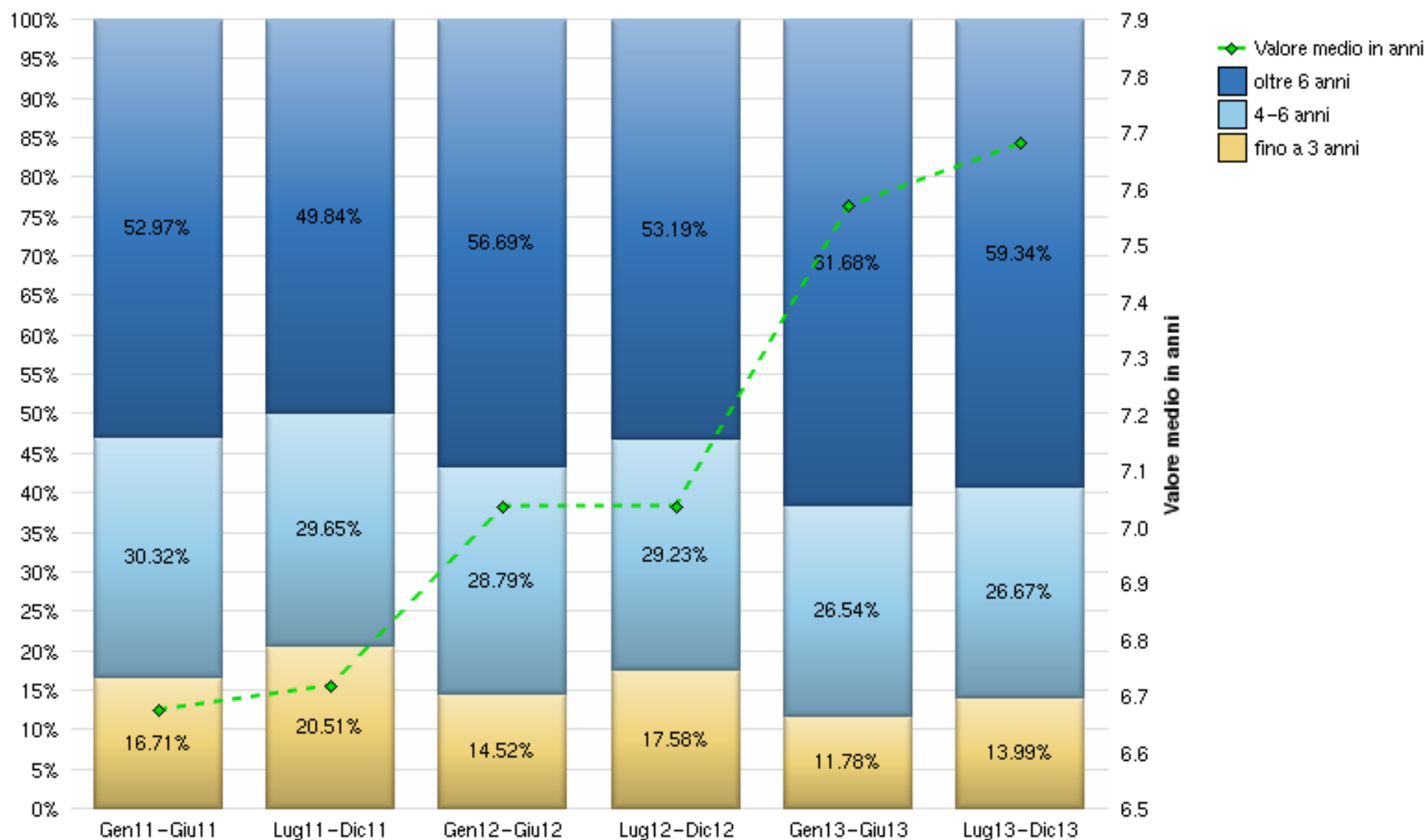
Esigenza assicurativa - Territorio nazionale



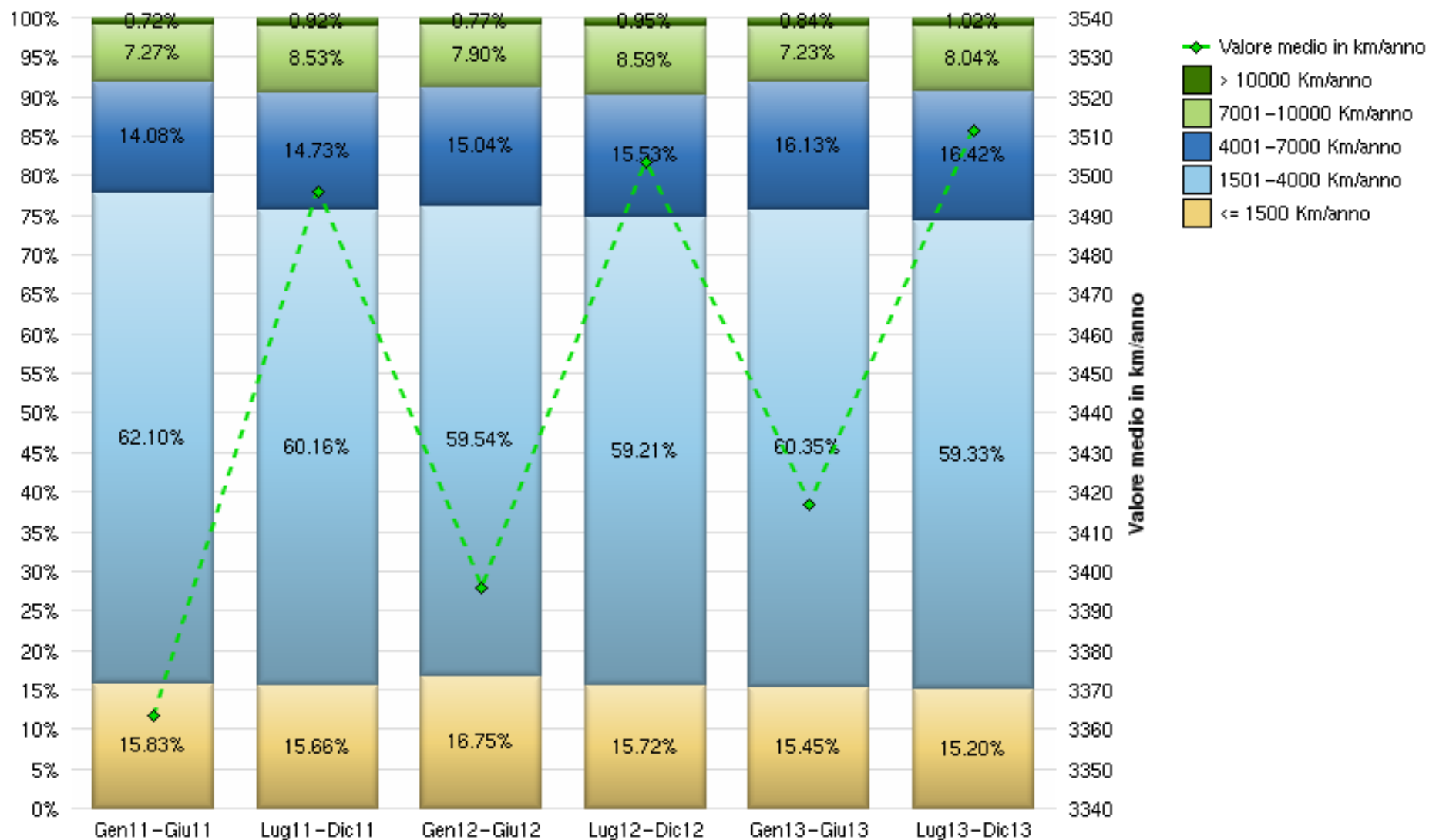
Valore moto nuove - Territorio nazionale



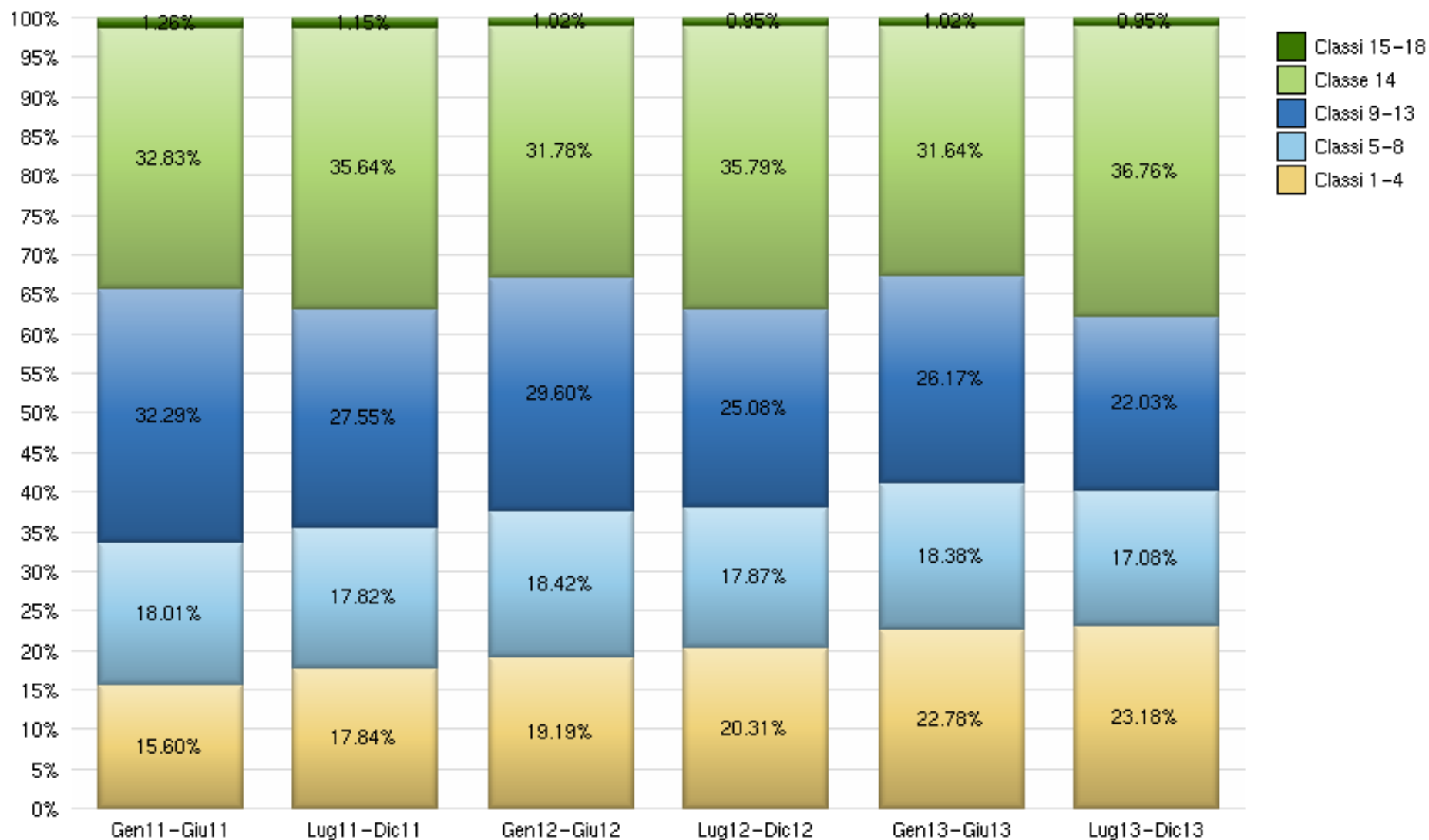
Anzianità moto usate - Territorio nazionale



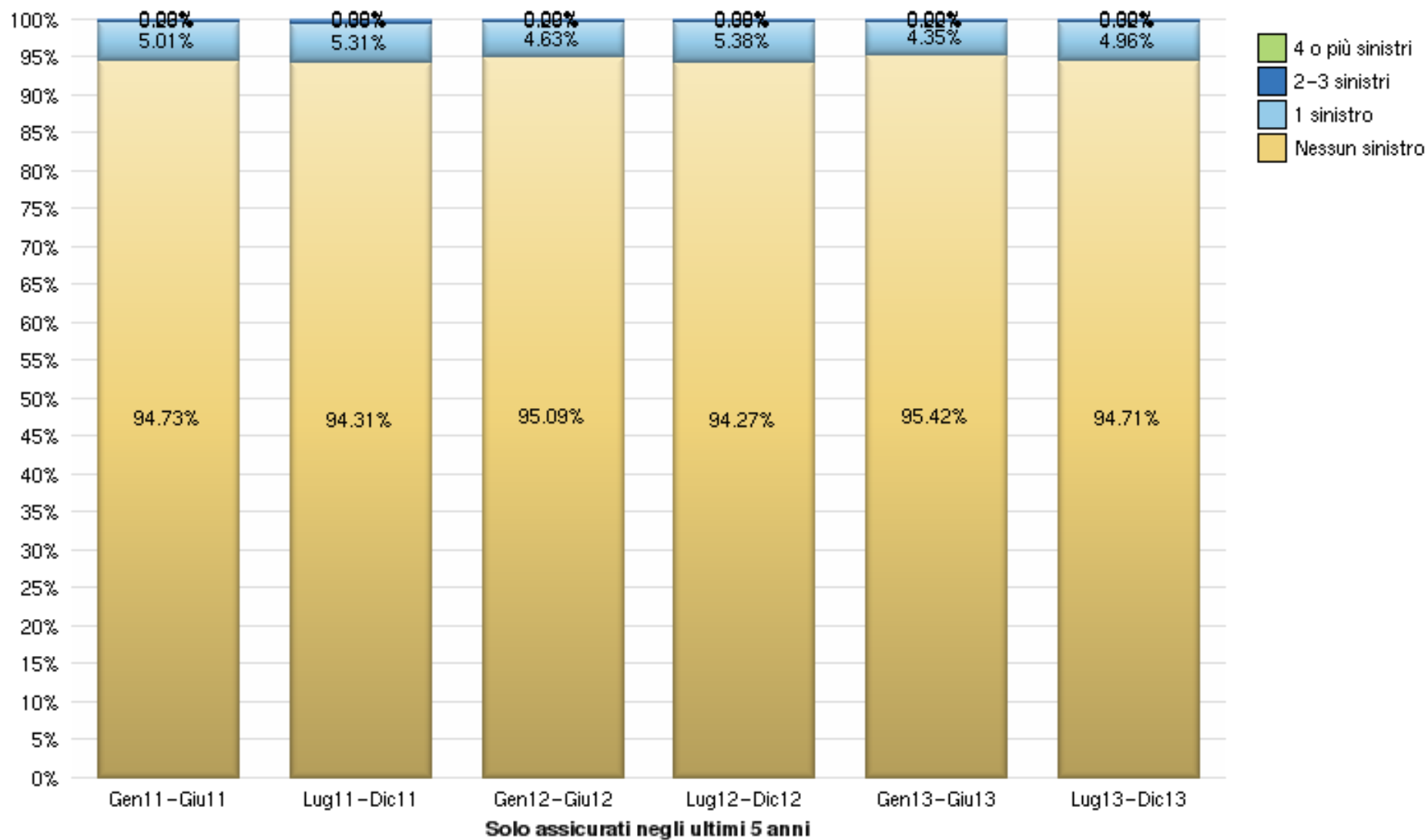
Percorrenza annua media - Territorio nazionale



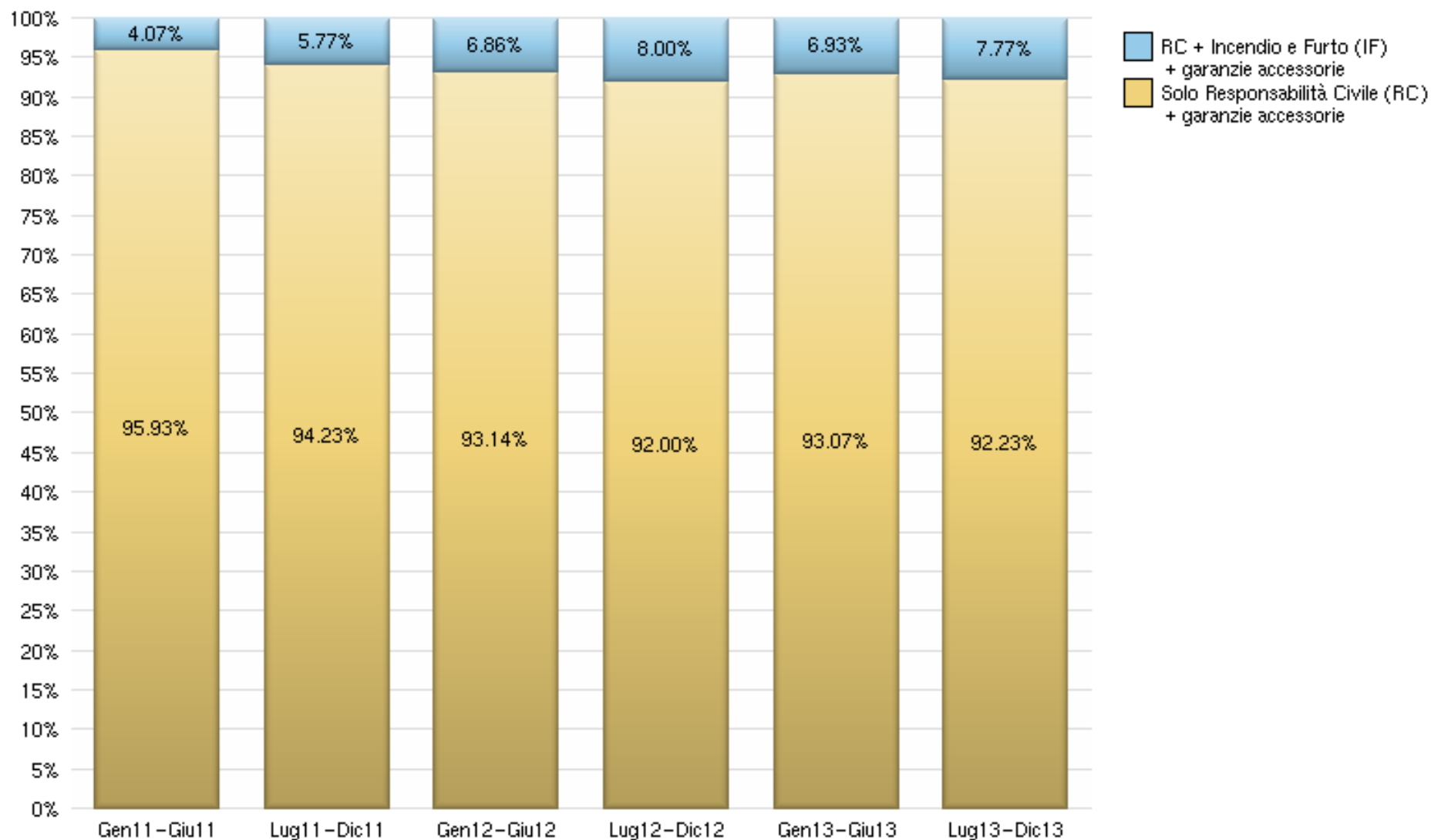
Classe Bonus Malus - Territorio nazionale



Numero di sinistri negli ultimi 5 anni - Territorio nazionale

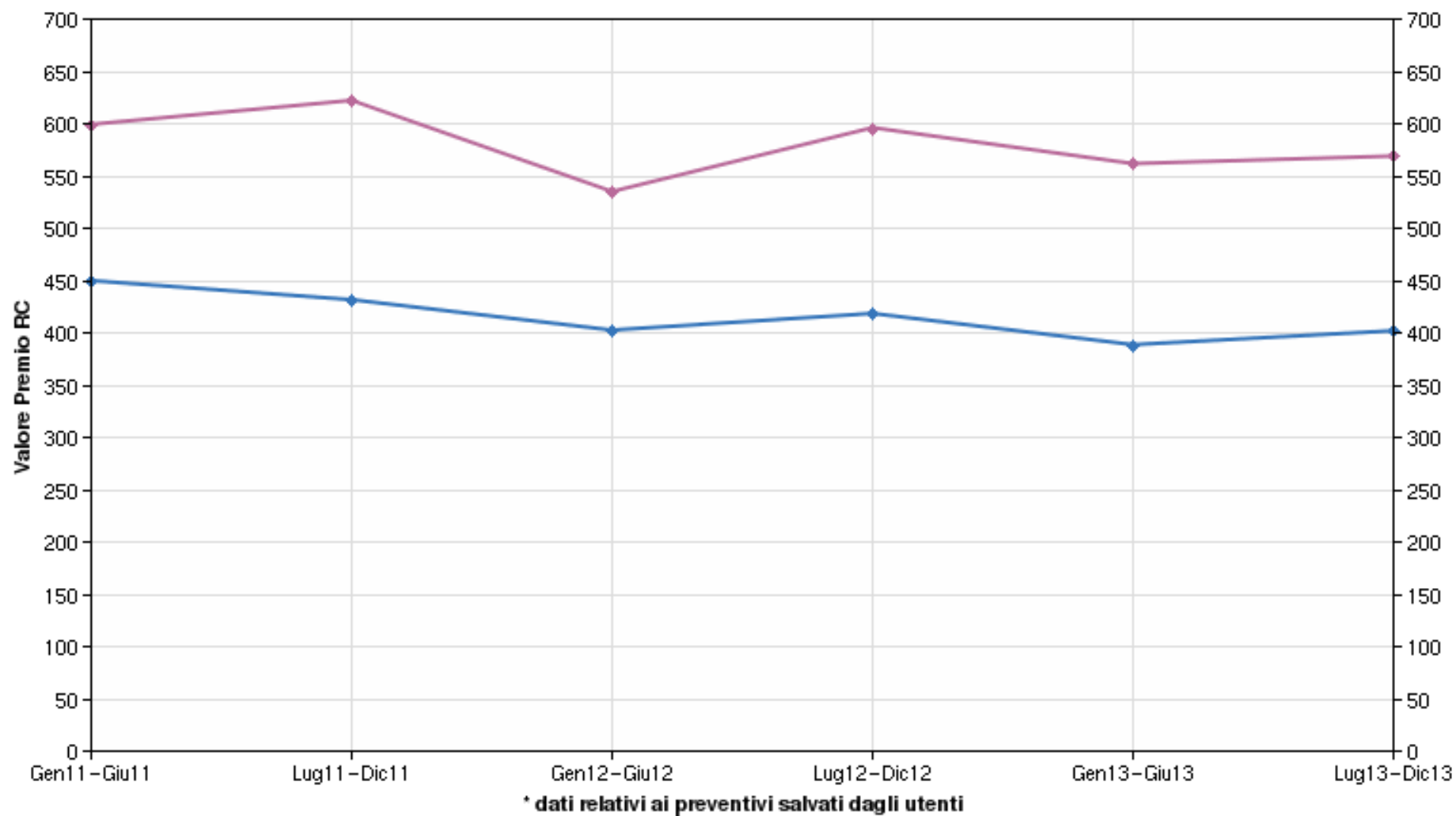


Tipo di copertura assicurativa richiesta - Territorio nazionale

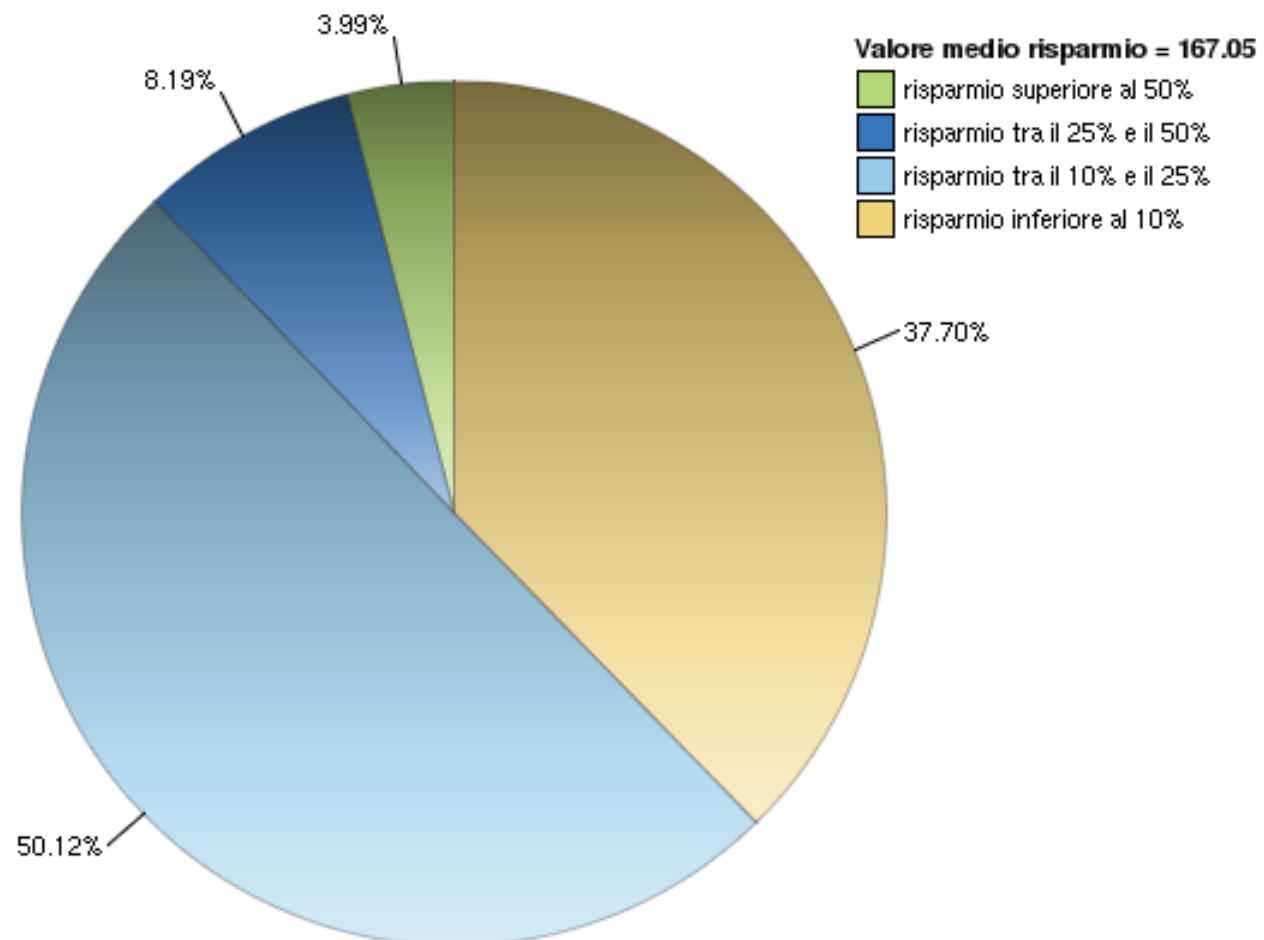


Tariffa media RC e best price RC su cercassicurazioni.it * - Territorio nazionale

◆ Tariffa media RC ◆ Best price RC su cercassicurazioni.it



Dettaglio risparmio RC nell'ultimo periodo - Territorio nazionale



Risparmio medio RC = tariffa media RC - best price