



Osservatorio Assicurazioni Moto

Dati sulle assicurazioni moto in Italia (Lug 2011 - Mag 2016)

Giugno 2016

Avvertenze: gli indicatori relativi all'utilizzo del sito da parte degli utenti non hanno carattere di certezza o scientificità. Inoltre le metodologie e le modalità di calcolo delle informazioni contenute nel presente documento potrebbero essere soggette a errori di impostazione o di implementazione. Pertanto i dati esposti rappresentano una mera tendenza e non possono essere utilizzati per valutazioni univoche.

PRINCIPALI EVIDENZE OSSERVATORIO MOTO – GIUGNO 2016

Esigenza assicurativa: nel semestre in corso il 31,9% delle polizze viene richiesto per l'acquisto di moto usate e il 9,3% per l'acquisto di moto nuove. Complessivamente **la percentuale di polizze richieste per l'acquisto di una moto è in leggero aumento** rispetto al primo semestre 2015, passando dal 40,8% al 41,2%.

Anzianità moto usate: **si registra un incremento dell'età media delle moto usate circolanti sul territorio nazionale.** Nel primo semestre 2016 l'anzianità media risulta pari a 9 anni e mezzo.

Percorrenza annua media: rispetto al primo semestre 2015 **aumenta leggermente la distanza percorsa mediamente in un anno:** nel semestre corrente la percorrenza media annua risulta pari a 3.510 km/anno, mentre il dato registrato nel primo semestre 2015 era 3.350 km/anno.

Classe Bonus Malus: rispetto ai semestri precedenti **cresce la percentuale di utenti nelle prime quattro classi di merito:** nel semestre in corso il 30,3% degli utenti è in una di queste classi Bonus Malus, si tratta del valore più alto mai registrato su Segugio.it dal 2011.

Copertura assicurativa richiesta: **la percentuale di utenti che sceglie di assicurare la proprio moto con la garanzia Incendio e Furto e altre garanzie accessorie raggiunge il valore più alto mai registrato su Segugio.it:** il 9,5% degli utenti richiede questa copertura assicurativa.

Tariffe e risparmio: **continua a diminuire il best price RC su Segugio.it.** In particolare:

- **il best price RC è diminuito del 7,1% rispetto al primo semestre 2015 e del 25,3% rispetto al 2011, raggiungendo il minimo storico mai registrato su Segugio.it.**
- Il premio medio RC risulta in calo del 3,7% rispetto al primo semestre 2015 e del 16,0% rispetto al 2011.
- **il risparmio medio conseguibile tramite la comparazione è pari al 38,2% della tariffa media RC.** Il 21,5% degli utenti può risparmiare oltre il 25% sulla sola RC.

Chi è **Segugio.it**

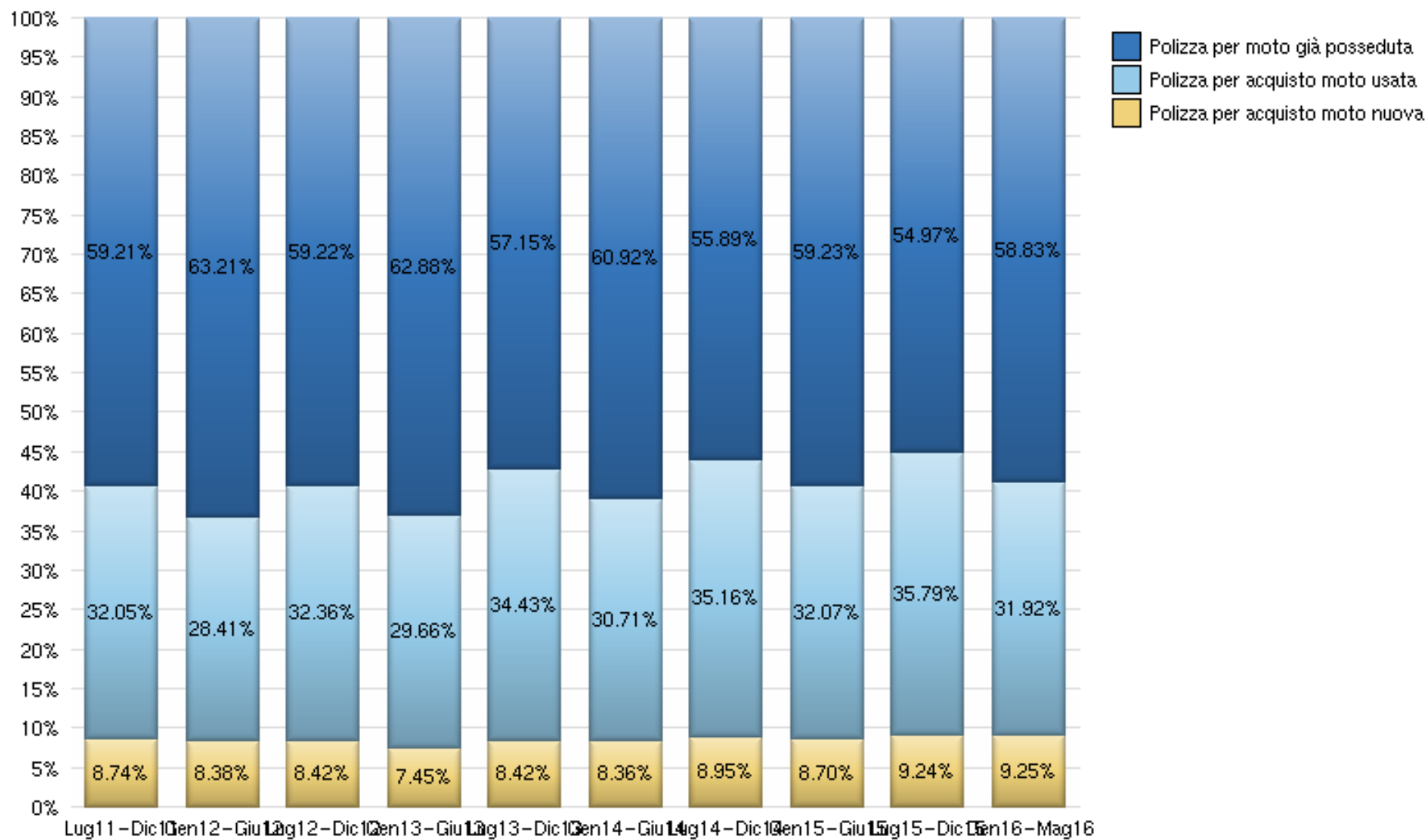
Segugio.it nasce da oltre 12 anni di esperienza nel settore di Gruppo MutuiOnline, società quotata presso il Segmento STAR di Borsa Italiana, leader in Italia nella comparazione multimarca e nell'intermediazione di prodotti di credito ed assicurativi. L'indipendenza di Gruppo MutuiOnline da gruppi bancari e assicurativi ne rafforza l'imparzialità e l'orientamento verso i consumatori.

Segugio.it compara via internet in modo chiaro, trasparente e gratuito le migliori assicurazioni auto e assicurazioni moto, con un notevole risparmio di tempo e di denaro per i propri utenti. Su **Segugio.it** è inoltre possibile confrontare mutui, prestiti e conti. Il sito ed il marchio **Segugio.it** fanno capo alla società Segugio.it S.r.l., interamente controllata da Gruppo MutuiOnline S.p.A. Il servizio di intermediazione assicurativa di Segugio.it è gestito da CercAssicurazioni.it s.r.l., broker assicurativo iscritto al RUI numero B000278298.

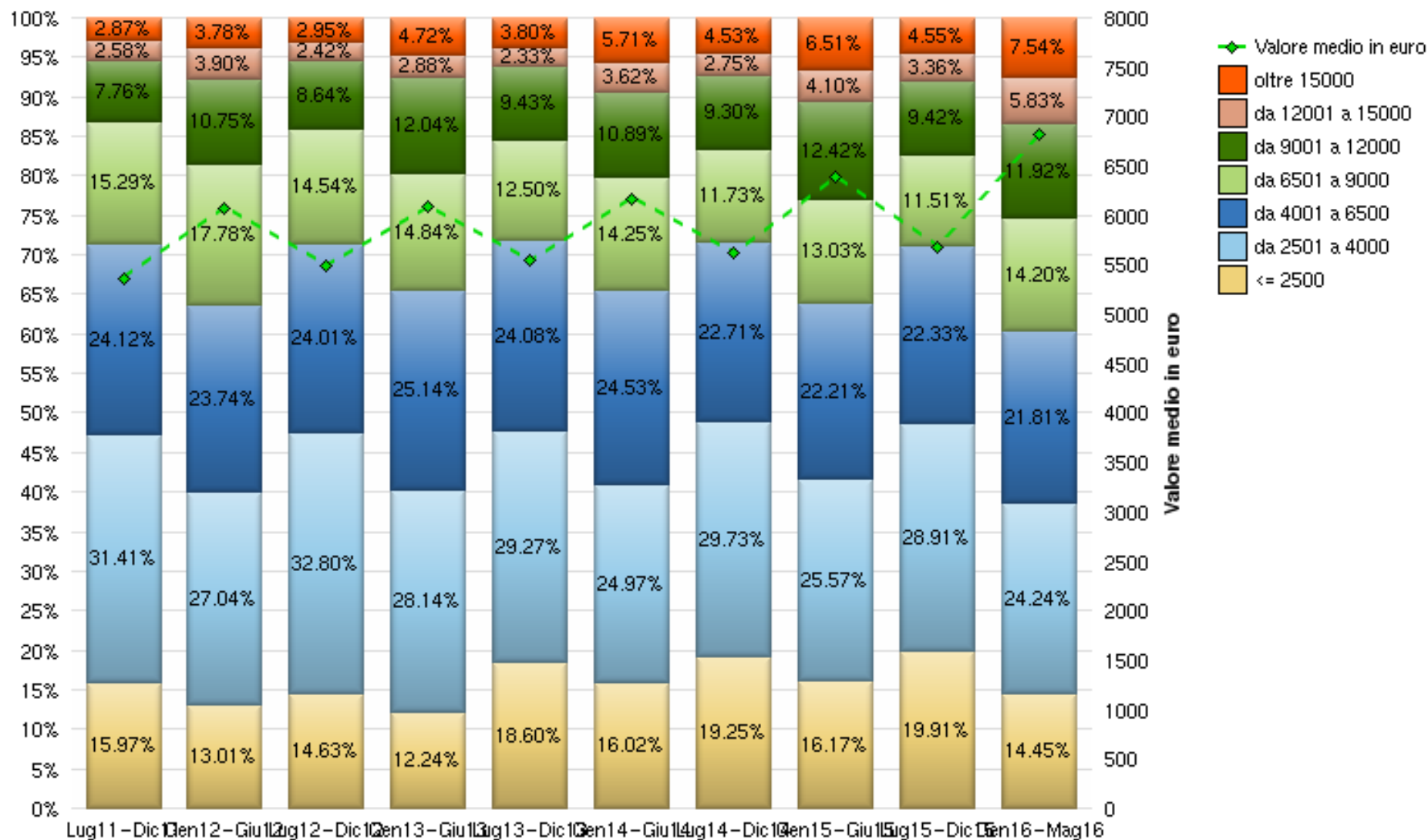
Indice dei contenuti

- 04 Esigenza assicurativa
- 05 Valore moto nuove
- 06 Anzianità moto usate
- 07 Percorrenza annua media
- 08 Classe Bonus Malus
- 09 Numero di sinistri negli ultimi 5 anni
- 10 Tipo di copertura assicurativa richiesta
- 11 Tariffa media RC e best price RC su cercassicurazioni.it *
- 12 Dettaglio risparmio RC nell'ultimo periodo

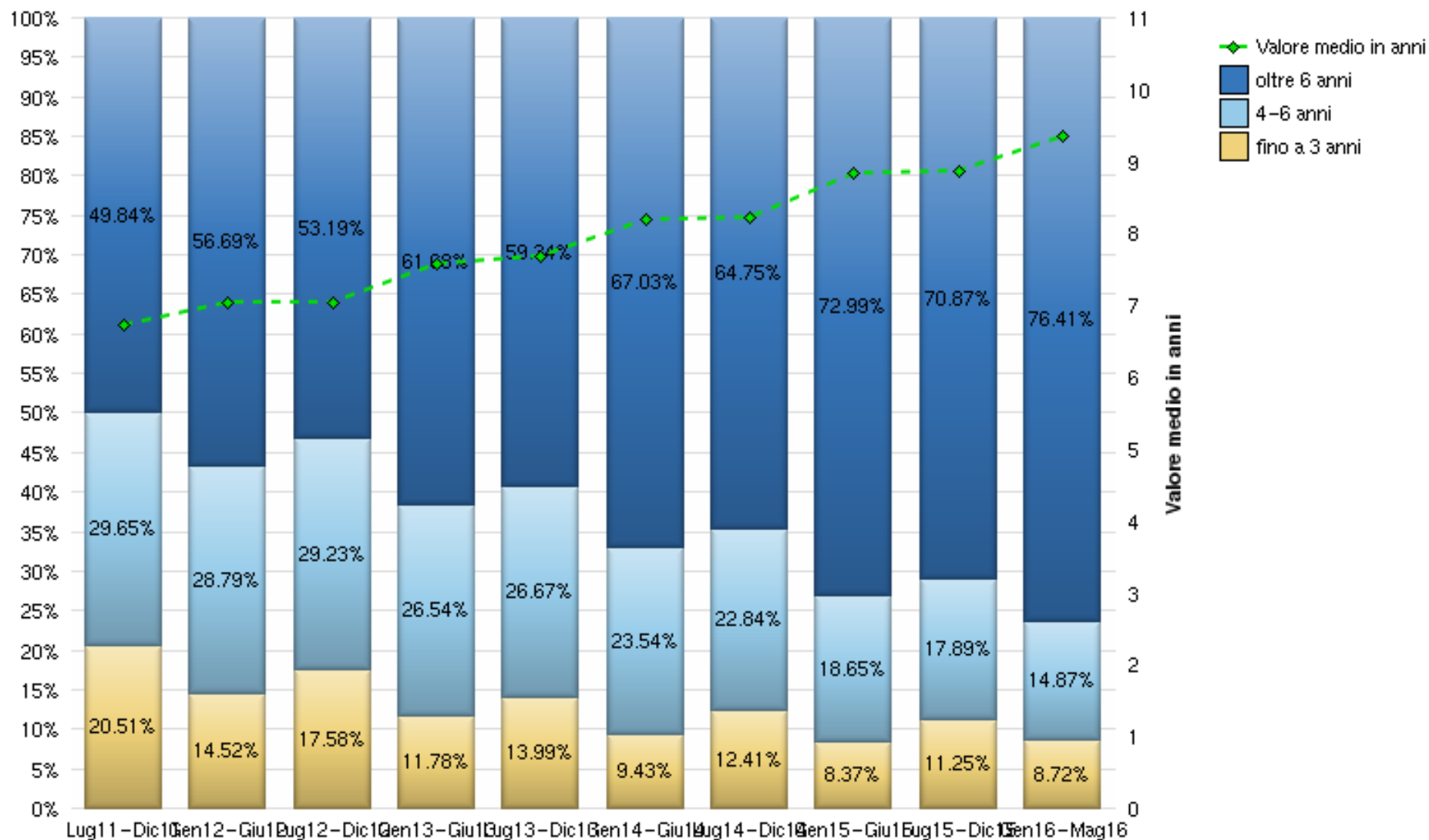
Esigenza assicurativa - Territorio nazionale



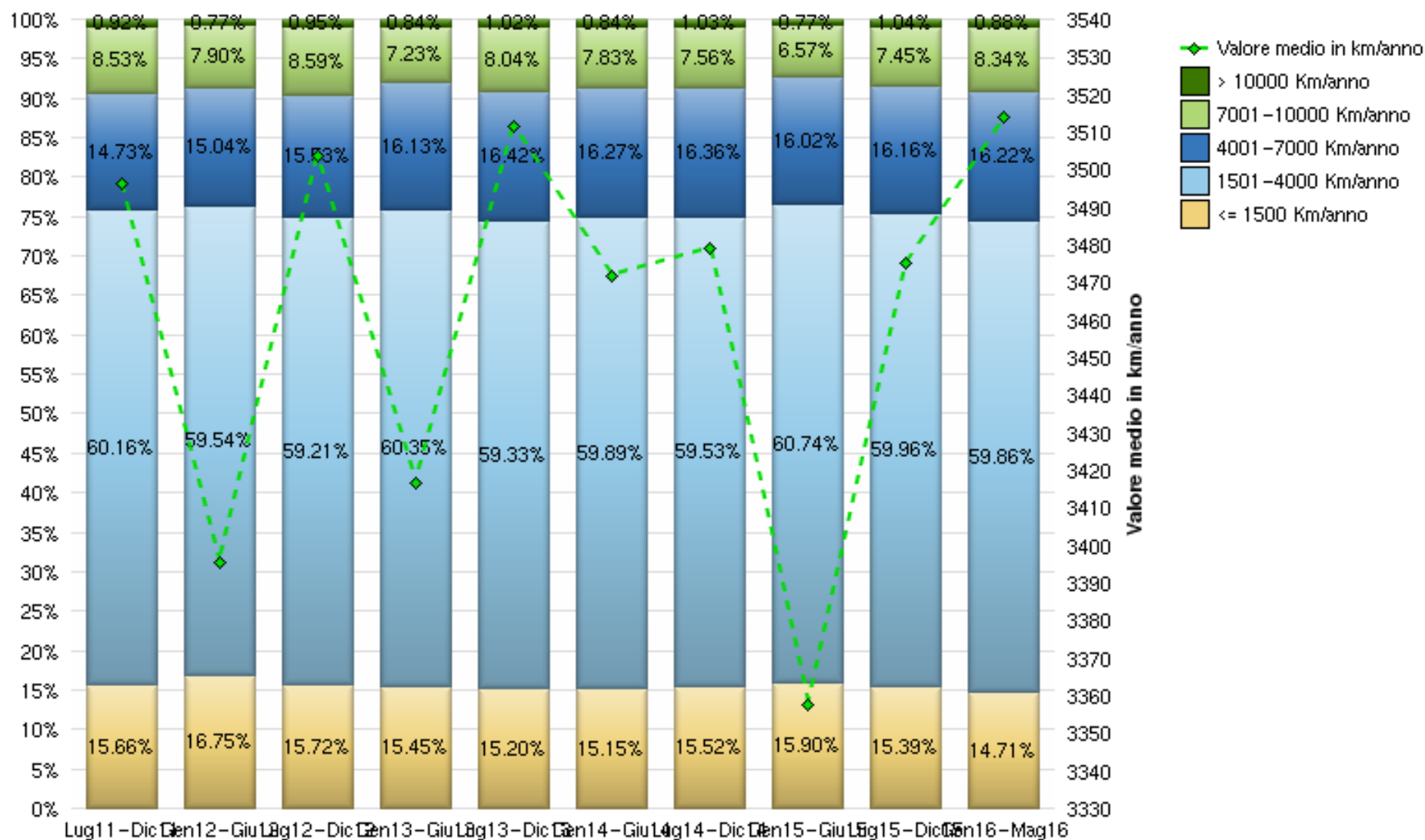
Valore moto nuove - Territorio nazionale



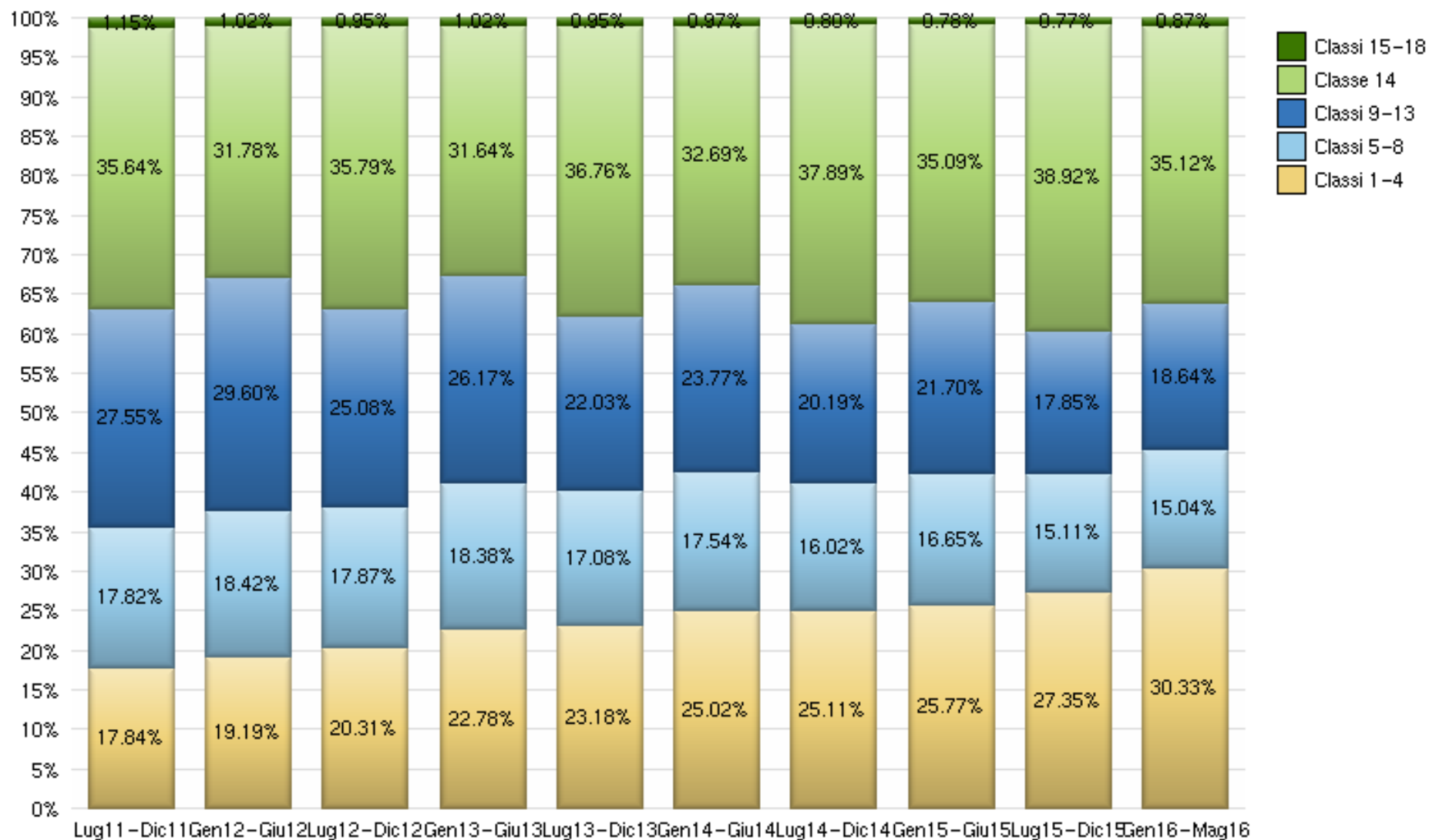
Anzianità moto usate - Territorio nazionale



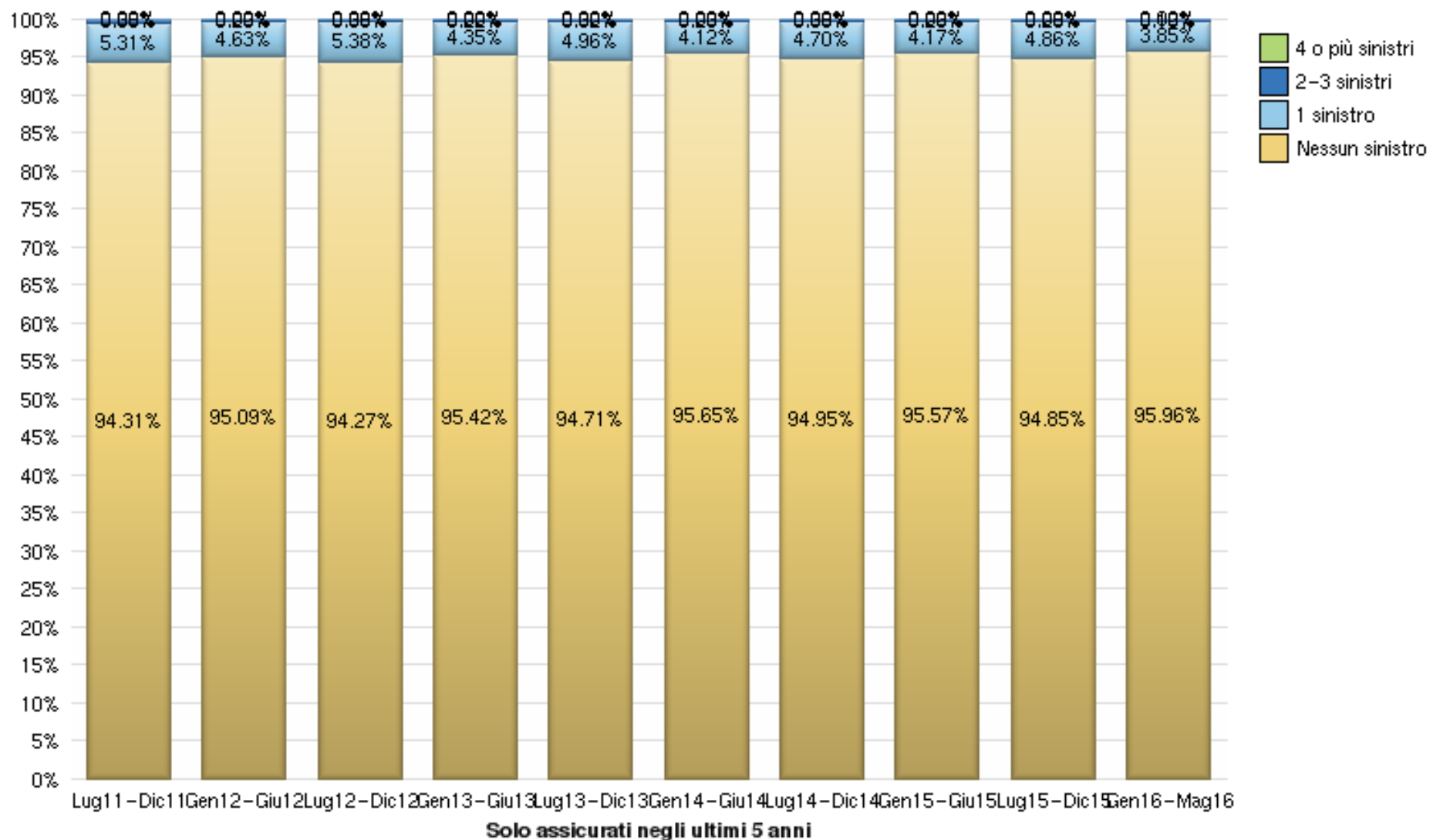
Percorrenza annua media - Territorio nazionale



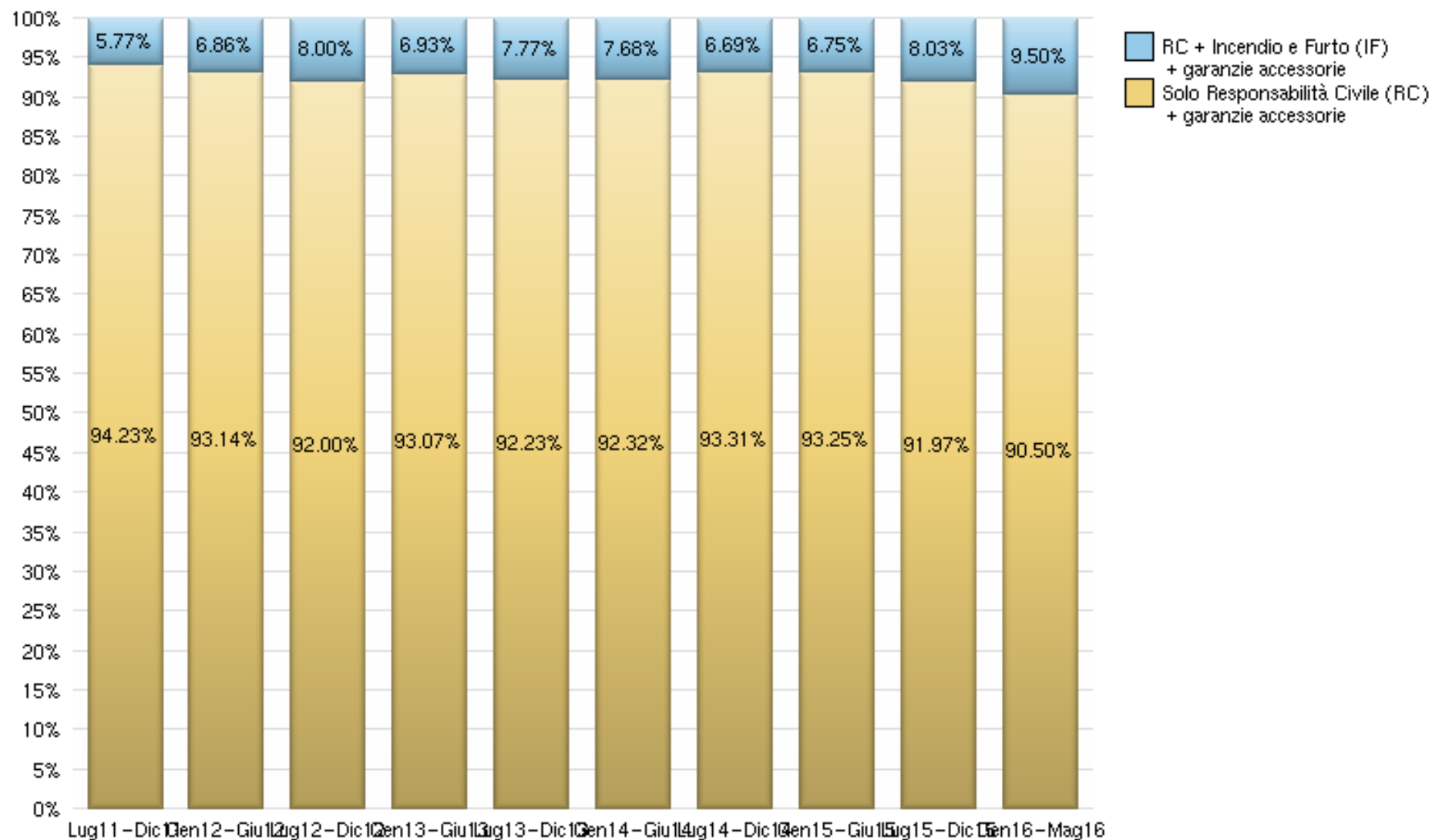
Classe Bonus Malus - Territorio nazionale



Numero di sinistri negli ultimi 5 anni - Territorio nazionale

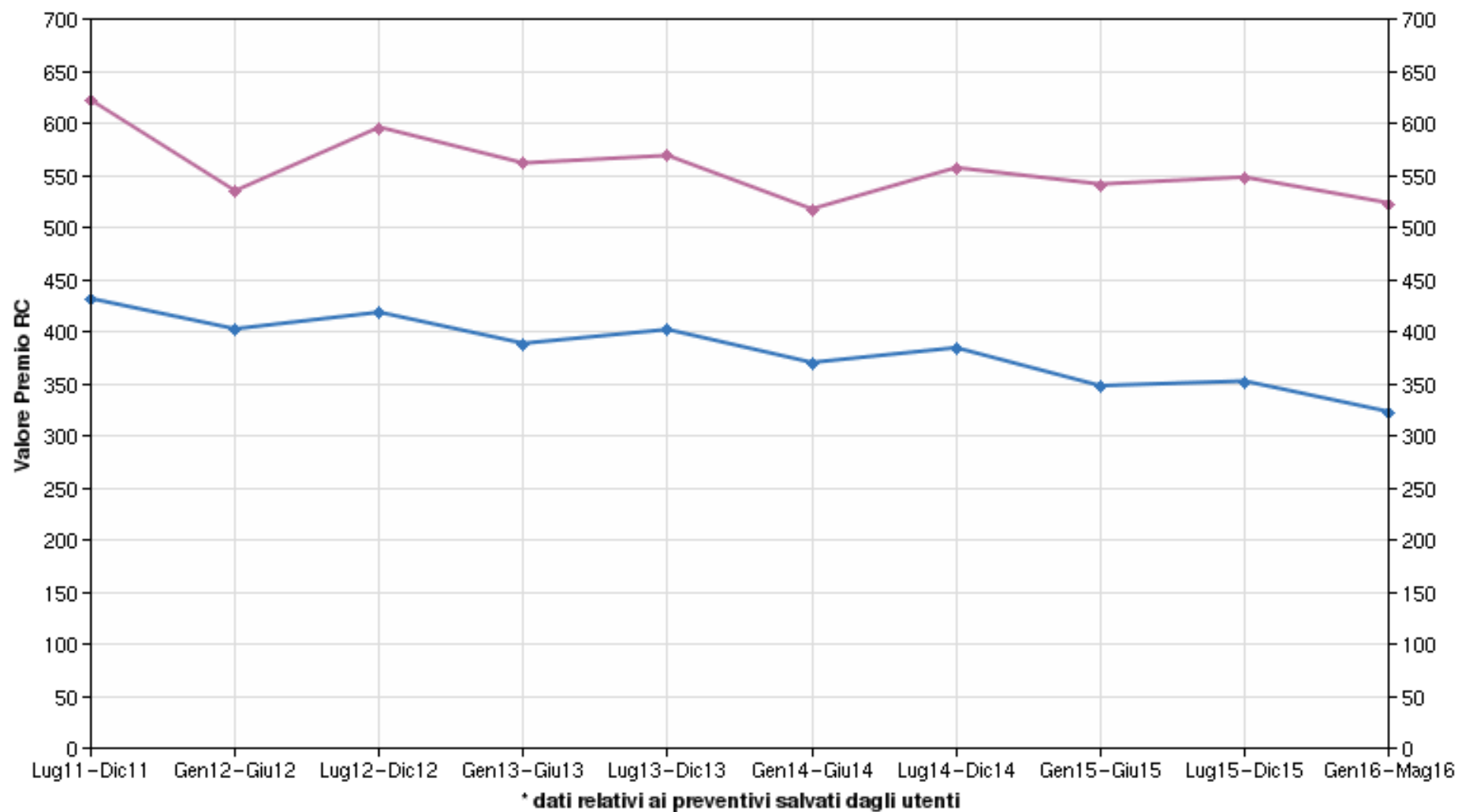


Tipo di copertura assicurativa richiesta - Territorio nazionale

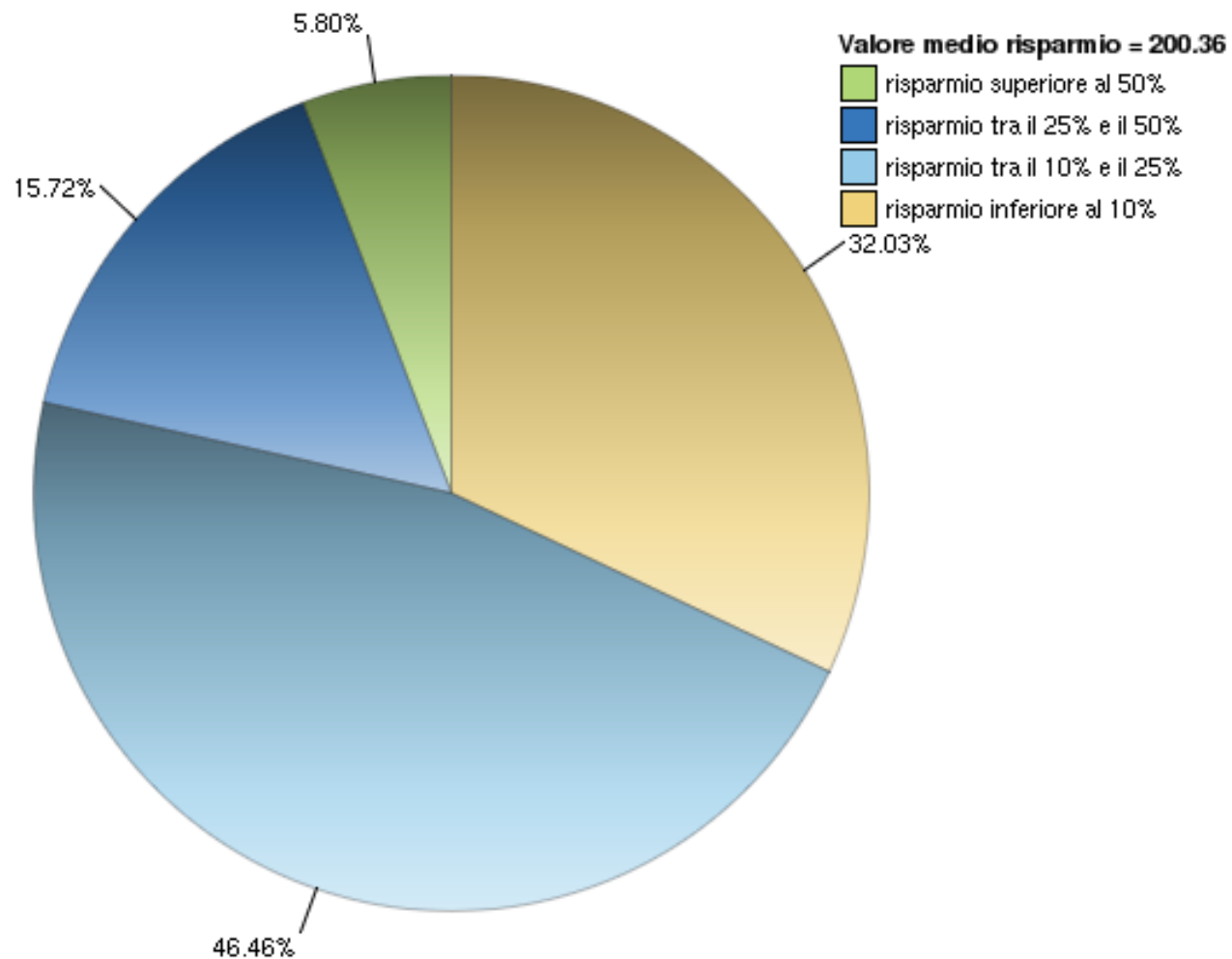


Tariffa media RC e best price RC su cercassicurazioni.it * - Territorio nazionale

◆ Tariffa media RC ◆ Best price RC su cercassicurazioni.it



Dettaglio risparmio RC nell'ultimo periodo - Territorio nazionale



Risparmio medio RC = tariffa media RC - best price