



Osservatorio Assicurazioni Auto

Dati sulle assicurazioni auto in Italia (Lug 2009 - Set 2016)

Ottobre 2016

Avvertenze: gli indicatori relativi all'utilizzo del sito da parte degli utenti non hanno carattere di certezza o scientificità. Inoltre le metodologie e le modalità di calcolo delle informazioni contenute nel presente documento potrebbero essere soggette a errori di impostazione o di implementazione. Pertanto i dati esposti rappresentano una mera tendenza e non possono essere utilizzati per valutazioni univoche.

Esigenza assicurativa: rispetto al secondo semestre 2015 aumenta la percentuale di polizze richieste per assicurare auto già possedute. In particolare nel semestre corrente il 5,7% delle polizze è richiesto per l'acquisto di auto nuove, il 16,8% per l'acquisto di auto usate e il 77,6% per auto già possedute.

Valore auto nuove: **il valore delle auto nuove cresce rispetto al secondo semestre 2015** passando da circa 22.200€ a quasi 23.000€.

Anzianità auto usate: **prosegue il lieve e costante incremento dell'età media delle auto usate presenti sul territorio nazionale**. Nel semestre in corso arriva a sfiorare i 10 anni.

Tipo alimentazione: rispetto al secondo semestre 2015 **cresce la percentuale di auto ecologiche circolanti sul territorio nazionale, il dato passa dal 7,7% al 7,9%**. Lo stesso incremento non si riscontra invece per le sole auto nuove, per le quali la percentuale cala dal 15,6% all'11,8%. Nello stesso periodo di riferimento si registra un **aumento della percentuale delle autovetture alimentate a gasolio**: il dato cresce dal 49,3% al 49,7% sull'intero parco auto e dal 51,0% al 54,1% sulle auto nuove.

Classe Bonus Malus e numero di sinistri negli ultimi 5 anni: dalla seconda metà del 2014 si registra un **costante incremento della percentuale di utenti nella prima classe di merito**: in particolare nel semestre corrente la percentuale arriva a 58,2%. Si tratta del valore più alto mai registrato su Segugio.it. In accordo con questa tendenza **cresce anche la percentuale di utenti che non ha commesso sinistri negli ultimi 5 anni**: il dato cresce dall'83,5% del secondo semestre 2015 all'84,9% del semestre corrente.

Copertura assicurativa richiesta: **rispetto al secondo semestre 2015 cresce la percentuale di utenti che sceglie di inserire nella propria polizza la garanzia Incendio e Furto e altre garanzie accessorie**: il dato passa dal 17,8% al 21,4% del semestre in corso.

Tariffe e risparmio: **su Segugio.it si stabilizza il best price mentre inizia a crescere il premio medio RC**. In particolare:

- **il best price RC risulta costante rispetto al primo semestre 2015 e in lieve crescita rispetto al primo semestre 2016** (dopo essere calato del 30,2% rispetto al secondo semestre 2011).
- **la tariffa media RC è in aumento del 6,5% rispetto all'inizio dell'anno corrente**.
- **il risparmio medio conseguibile tramite la comparazione è pari al 45,6% della tariffa media RC**. Il 21,7% degli utenti può risparmiare oltre il 50% sulla sola RC.

Chi è **Segugio.it**

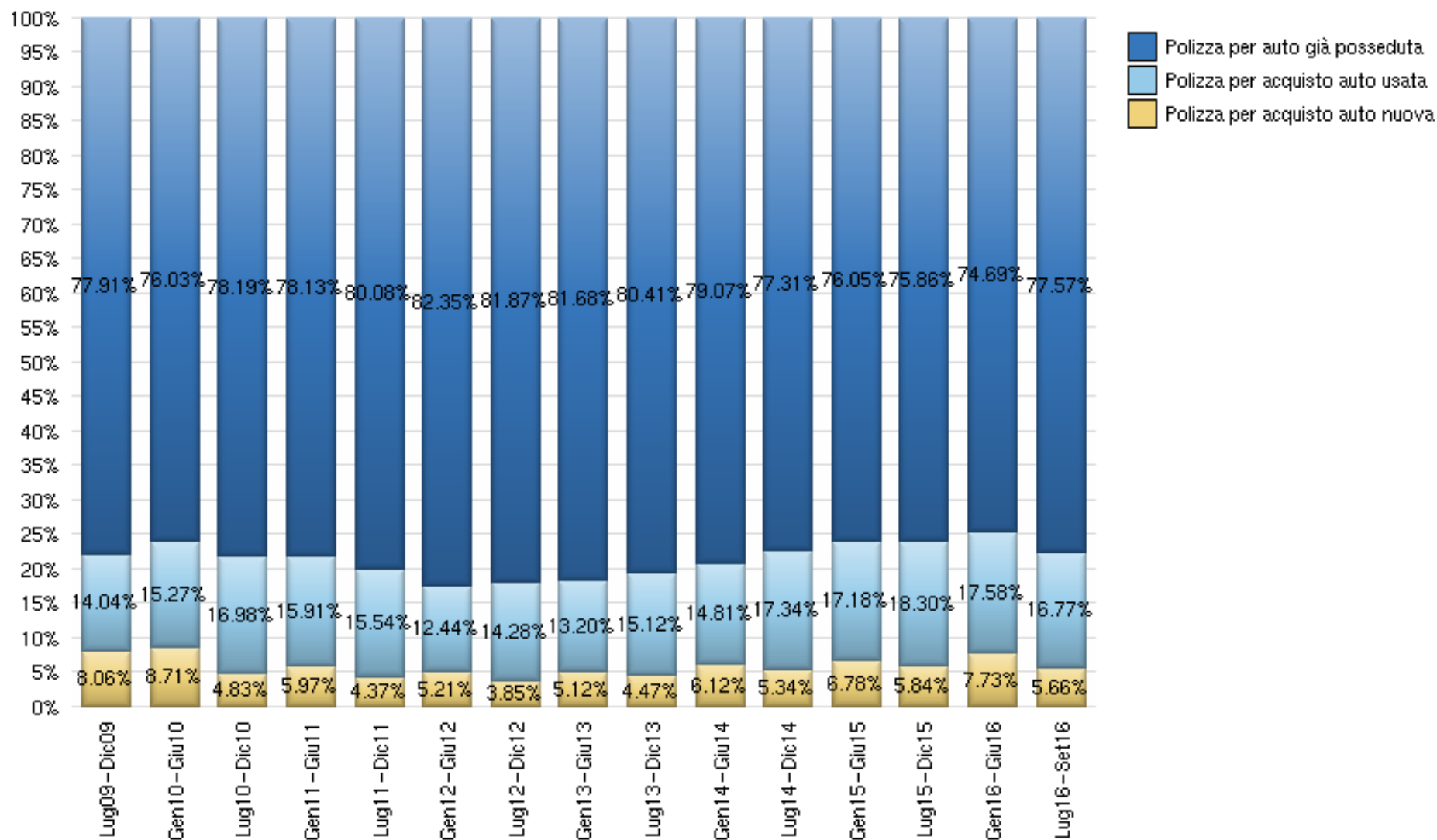
Segugio.it nasce da oltre 12 anni di esperienza nel settore di Gruppo MutuiOnline, società quotata presso il Segmento STAR di Borsa Italiana, leader in Italia nella comparazione multimarca e nell'intermediazione di prodotti di credito ed assicurativi. L'indipendenza di Gruppo MutuiOnline da gruppi bancari e assicurativi ne rafforza l'imparzialità e l'orientamento verso i consumatori.

Segugio.it compara via internet in modo chiaro, trasparente e gratuito le migliori assicurazioni auto e assicurazioni moto, con un notevole risparmio di tempo e di denaro per i propri utenti. Su **Segugio.it** è inoltre possibile confrontare mutui, prestiti e conti. Il sito ed il marchio **Segugio.it** fanno capo alla società Segugio.it S.r.l., interamente controllata da Gruppo MutuiOnline S.p.A. Il servizio di intermediazione assicurativa di Segugio.it è gestito da CercAssicurazioni.it s.r.l., broker assicurativo iscritto al RUI numero B000278298.

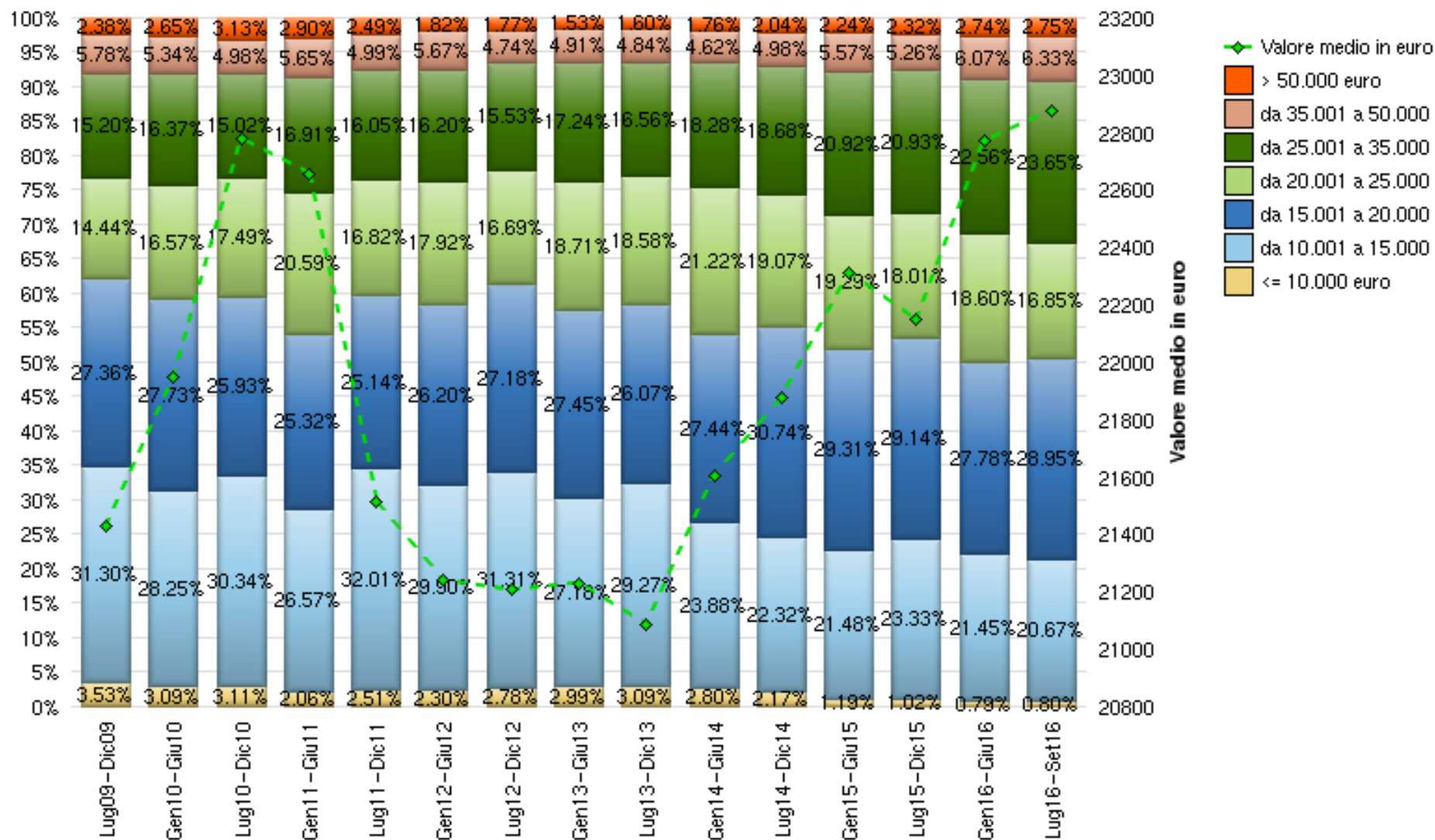
Indice dei contenuti

- 04 Esigenza assicurativa
- 05 Valore auto nuove
- 06 Anzianità auto usate
- 07 Tipo di alimentazione (tutte le auto)
- 08 Tipo di alimentazione (solo auto nuove)
- 09 Percorrenza annua media
- 10 Classe Bonus Malus
- 11 Numero di sinistri negli ultimi 5 anni
- 12 Tipo di copertura assicurativa richiesta
- 13 Tariffa media RC e best price RC su cercassicurazioni.it *
- 14 Dettaglio risparmio RC nell'ultimo periodo

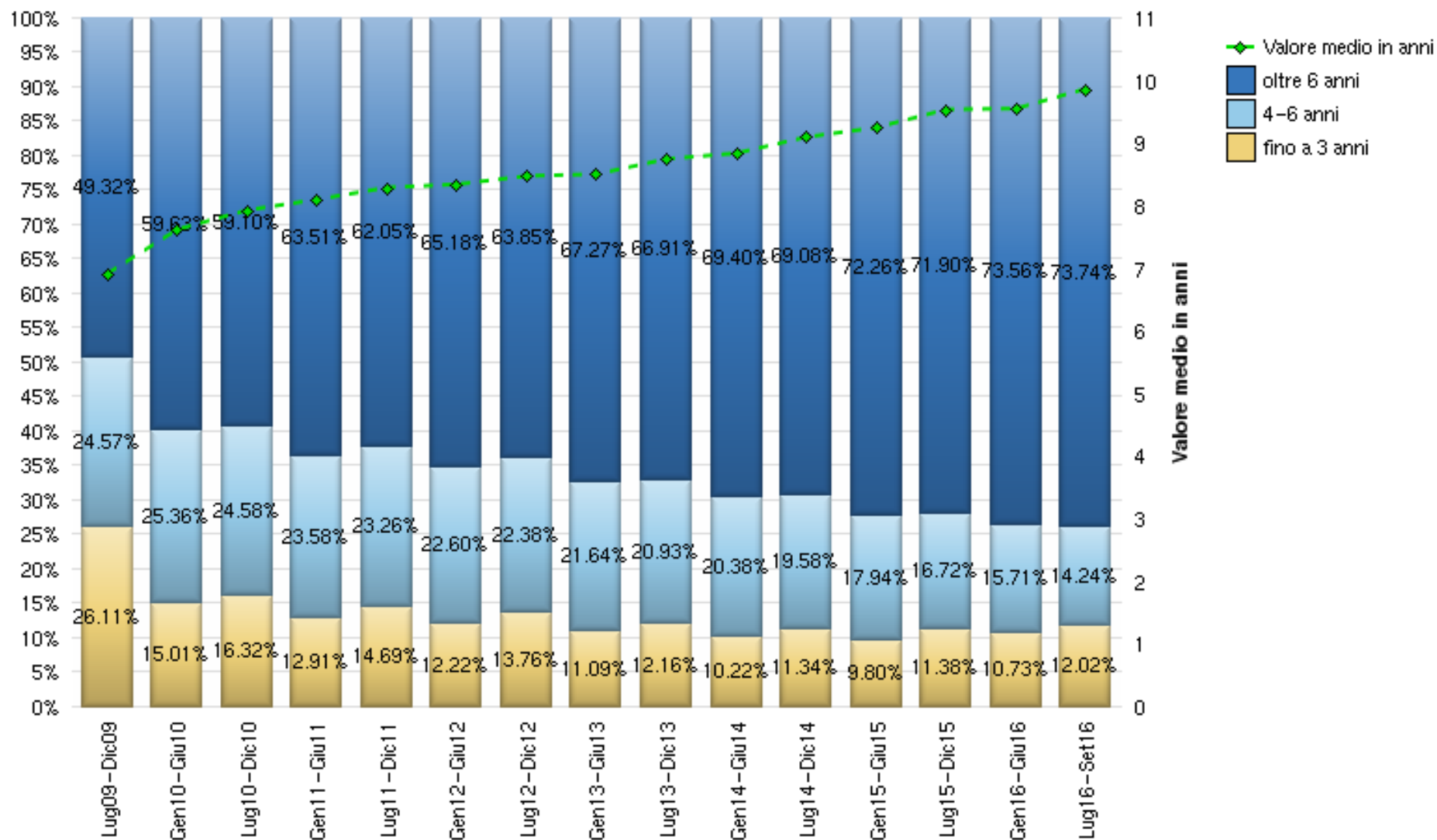
Esigenza assicurativa - Territorio nazionale



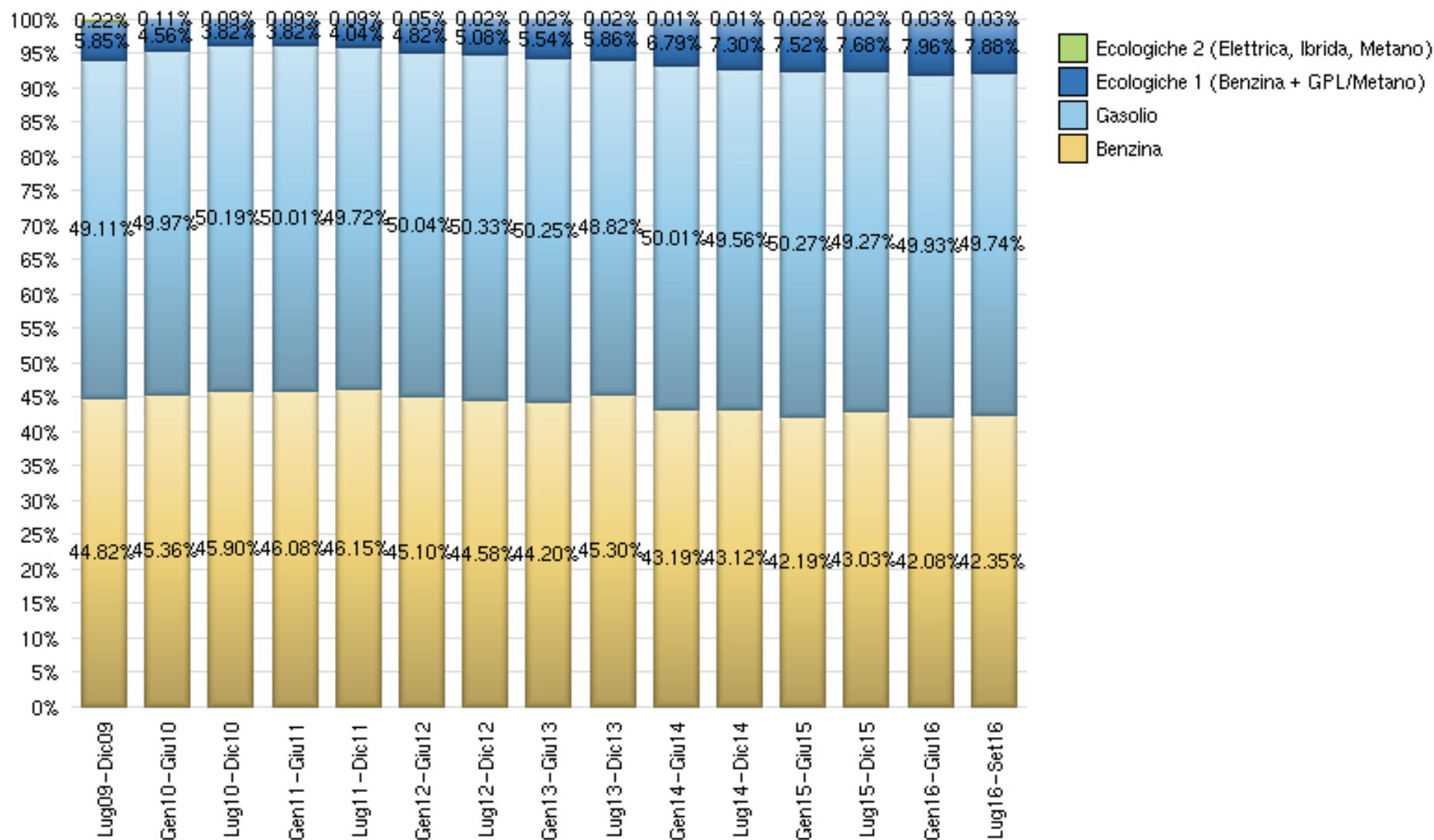
Valore auto nuove - Territorio nazionale



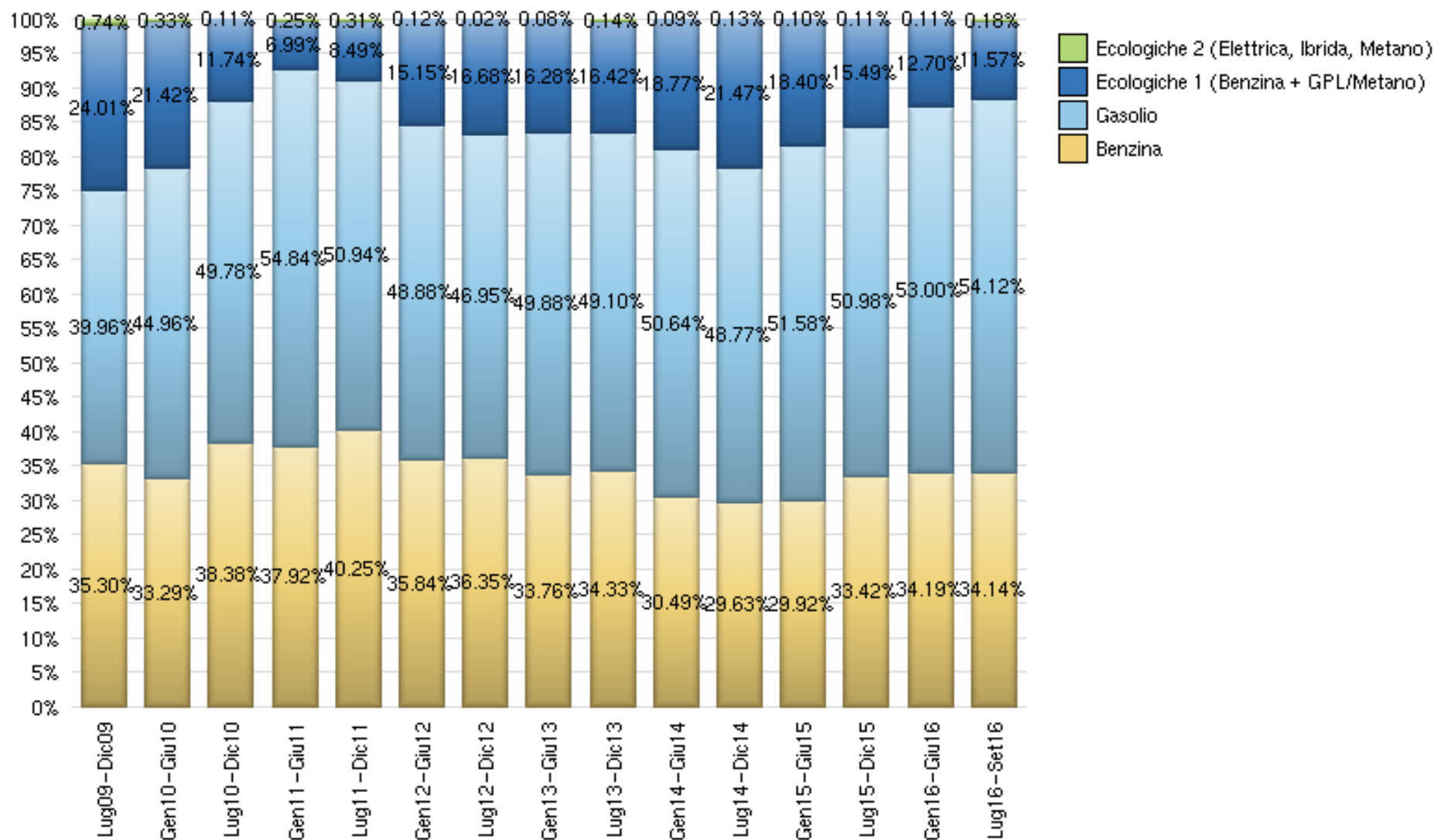
Anzianità auto usate - Territorio nazionale



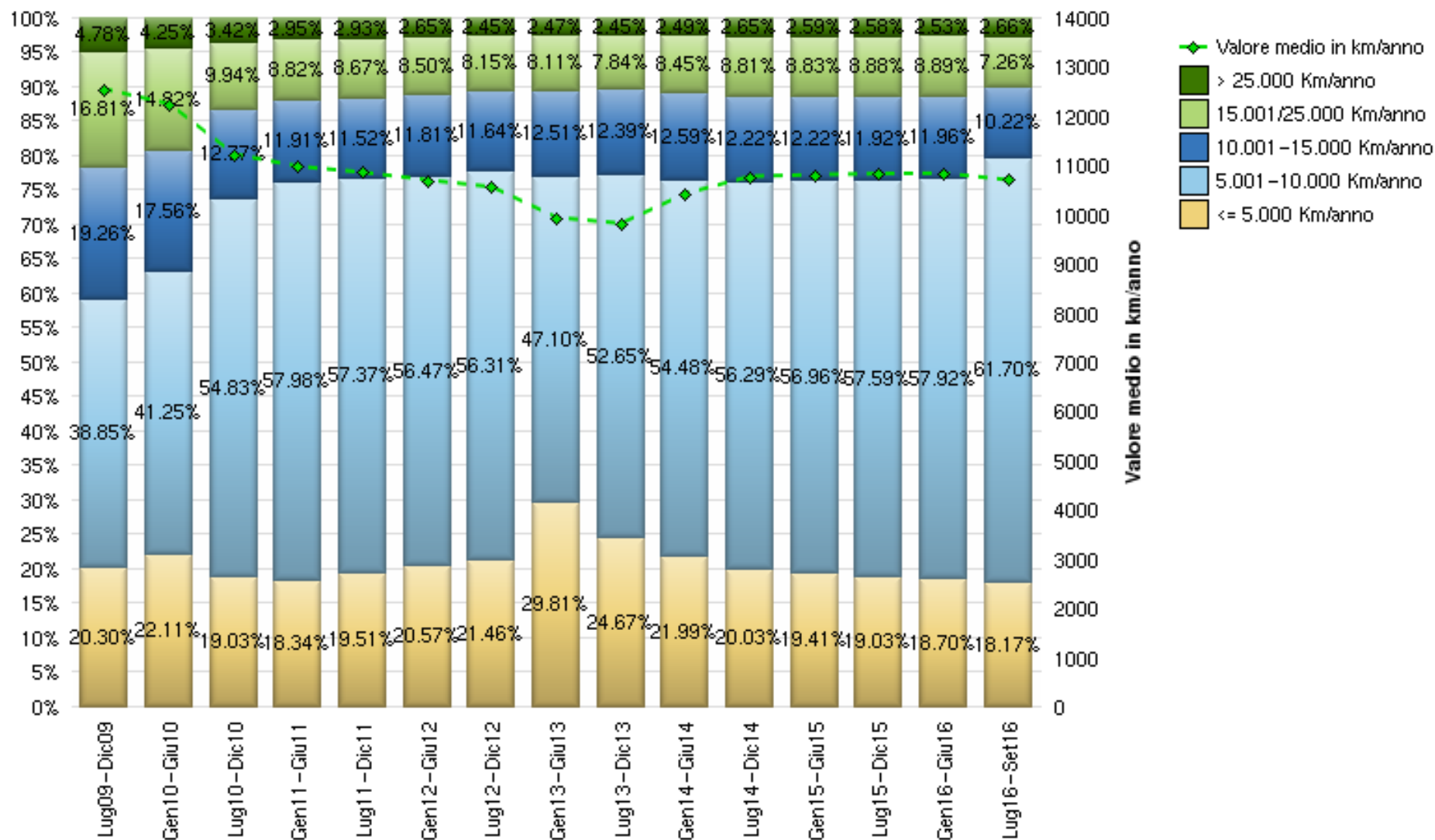
Tipo di alimentazione (tutte le auto) - Territorio nazionale



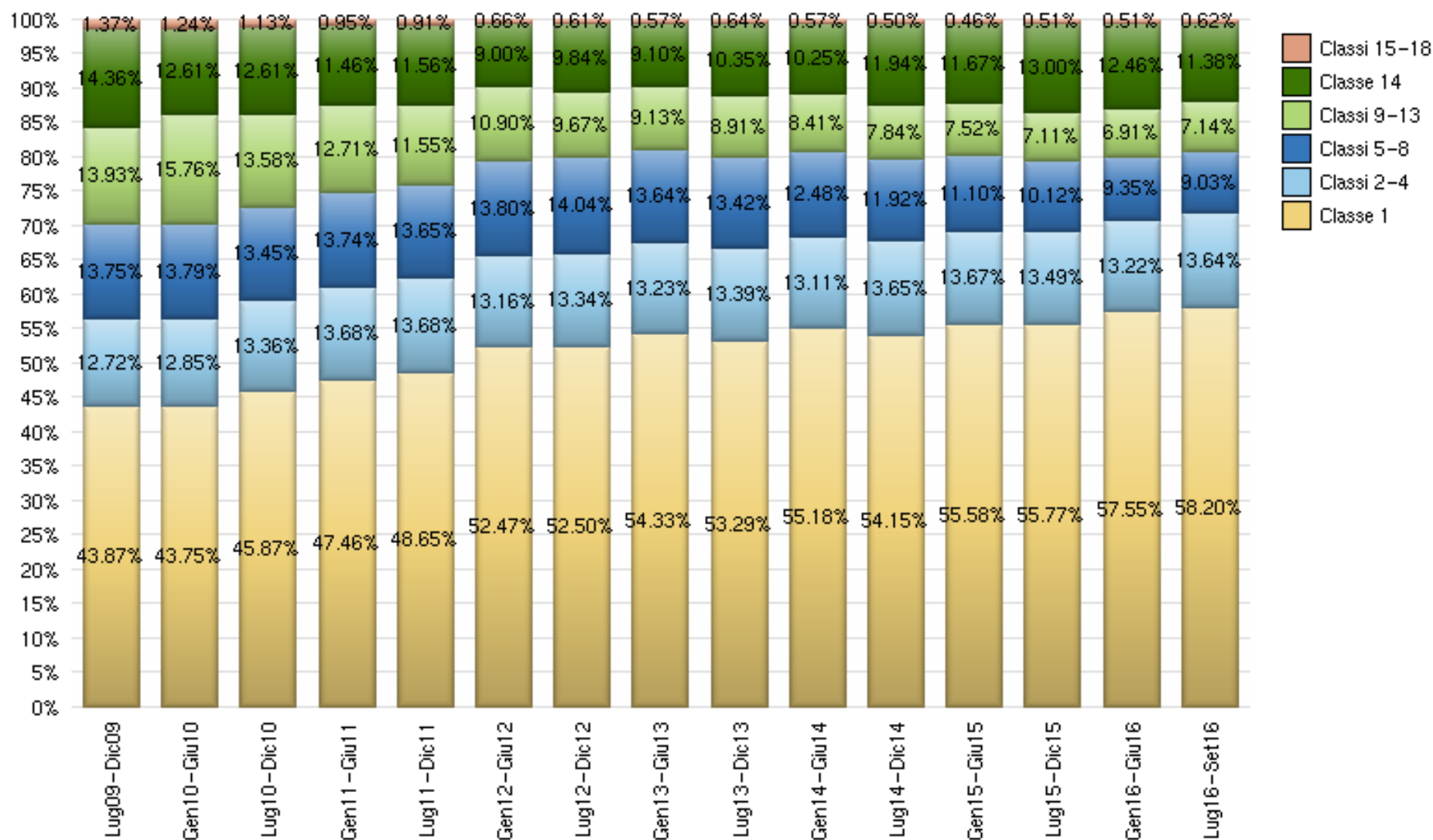
Tipo di alimentazione (solo auto nuove) - Territorio nazionale



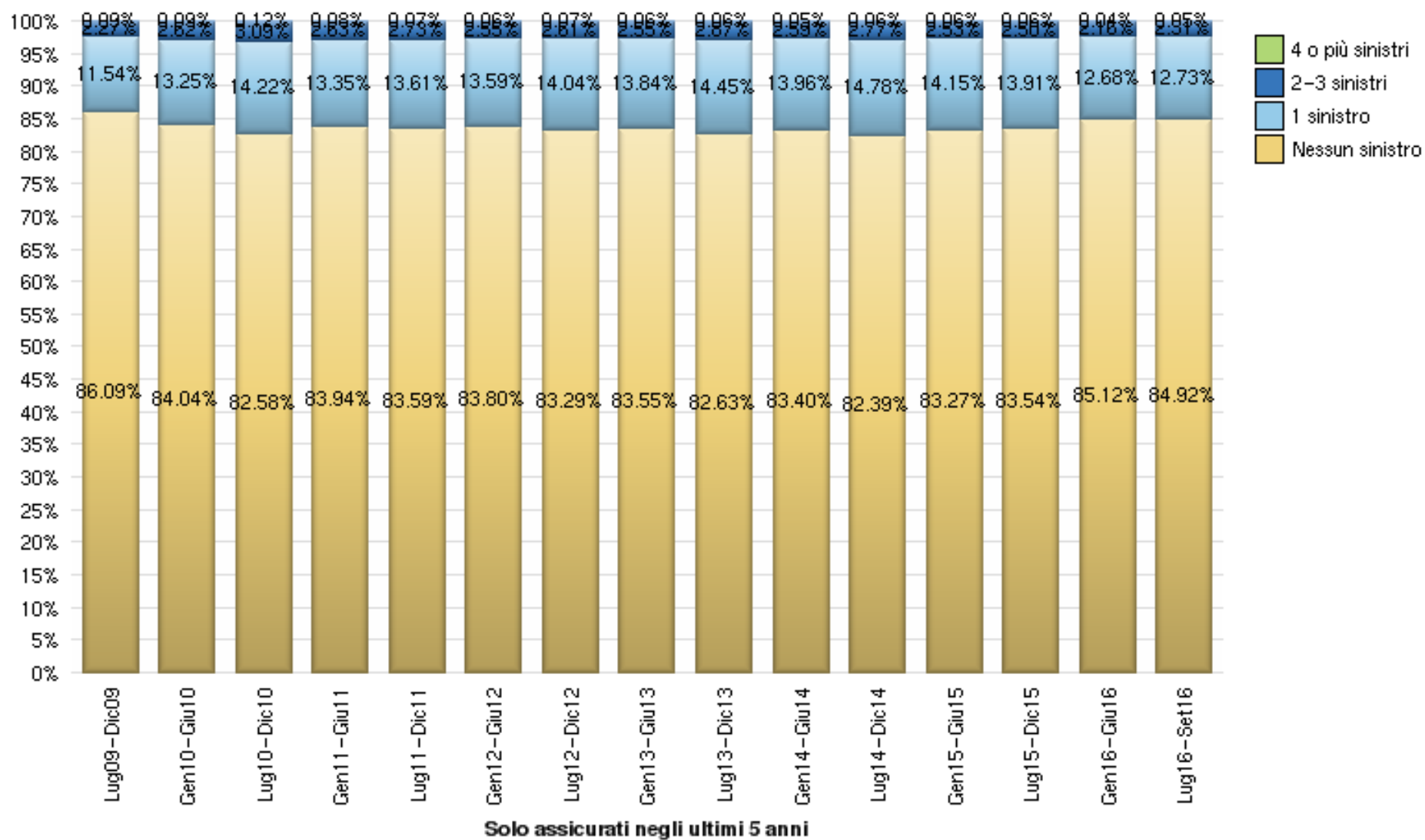
Percorrenza annua media - Territorio nazionale



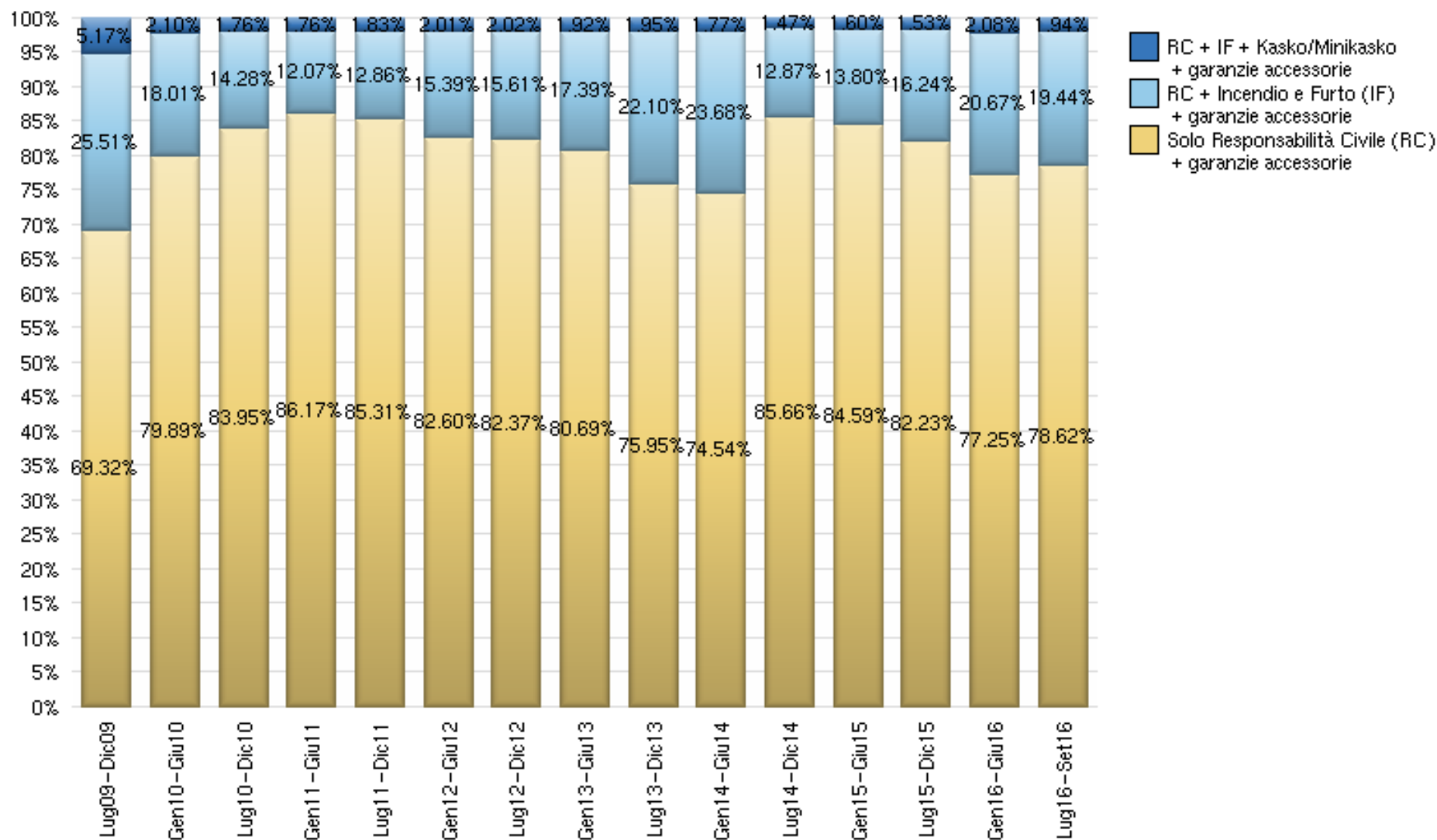
Classe Bonus Malus - Territorio nazionale



Numero di sinistri negli ultimi 5 anni - Territorio nazionale

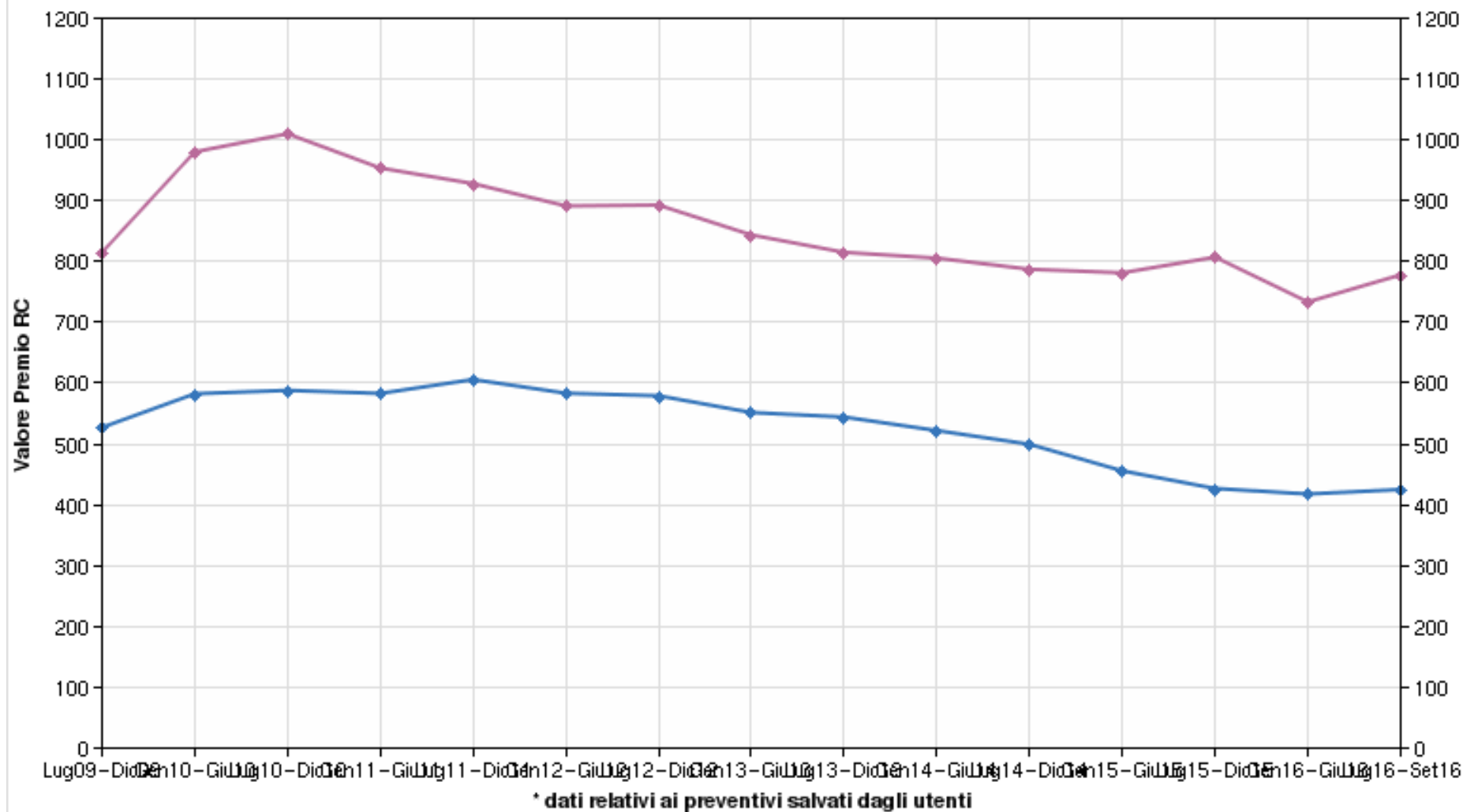


Tipo di copertura assicurativa richiesta - Territorio nazionale

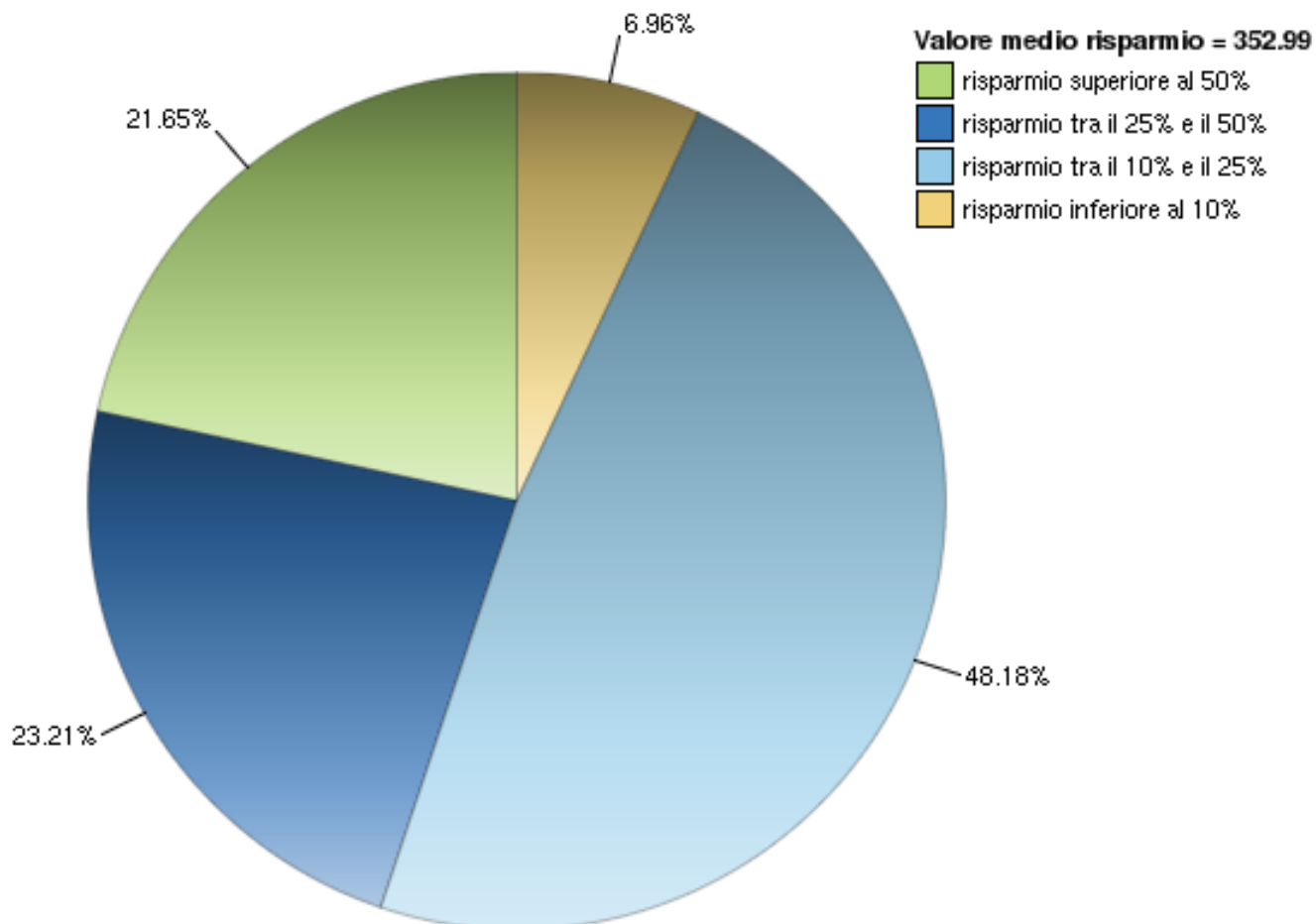


Tariffa media RC e best price RC su cercassicurazioni.it * - Territorio nazionale

◆ Tariffa media RC ◆ Best price RC su cercassicurazioni.it



Dettaglio risparmio RC nell'ultimo periodo - Territorio nazionale



Risparmio medio RC = tariffa media RC - best price