



Osservatorio Assicurazioni Moto

Dati sulle assicurazioni moto in Italia (Lug 2011 - Set 2016)

Ottobre 2016

Avvertenze: gli indicatori relativi all'utilizzo del sito da parte degli utenti non hanno carattere di certezza o scientificità. Inoltre le metodologie e le modalità di calcolo delle informazioni contenute nel presente documento potrebbero essere soggette a errori di impostazione o di implementazione. Pertanto i dati esposti rappresentano una mera tendenza e non possono essere utilizzati per valutazioni univoche.

PRINCIPALI EVIDENZE OSSERVATORIO MOTO – OTTOBRE 2016

Esigenza assicurativa: cresce la percentuale di polizze richieste per l'acquisto di moto nuove: nel semestre in corso il dato raggiunge il 10,2%, si tratta del valore più alto mai registrato su Segugio.it. Lo stesso trend non si registra invece per la percentuale di polizze richieste per l'acquisto di moto usate: il dato diminuisce dal 35,8% del secondo semestre 2015 al 28,4% del semestre corrente.

Anzianità moto usate: è in lieve e costante aumento l'anzianità delle moto usate presenti sul territorio nazionale. Nel secondo semestre 2016 l'età media sfiora i 10 anni.

Classe Bonus Malus e numero di sinistri negli ultimi 5 anni: prosegue l'incremento della percentuale di utenti nelle prime quattro classi di merito. Nel semestre corrente il dato raggiunge il 31,4%, si tratta del valore più alto mai registrato su Segugio.it. In accordo con questo trend **cresce la percentuale di utenti che non ha commesso sinistri negli ultimi 5 anni:** la percentuale nel semestre corrente è 96,1% ed è la più alta mai registrata su Segugio.it.

Copertura assicurativa richiesta: cresce progressivamente la percentuale di utenti che sceglie di assicurare la propria moto con la garanzia Incendio e Furto e altre garanzie accessorie. Nel semestre in corso il 9,5% degli utenti inserisce in polizza queste garanzie, si tratta della percentuale più alta registrata su Segugio.it.

Tariffe e risparmio: il best price RC su Segugio.it si assesta da inizio 2016. In particolare:

- **il best price RC, costante da inizio 2016, è diminuito del 9,3% rispetto al secondo semestre 2015 e del 26,4% rispetto al 2011, raggiungendo il minimo storico mai registrato su Segugio.it.**
- **Il premio medio RC risulta in aumento del 4,7% rispetto al secondo semestre 2015, ma in calo del 8,2% rispetto al 2011.**
- **il risparmio medio conseguibile tramite la comparazione è pari al 44,4% della tariffa media RC.** Il 34,1% degli utenti può risparmiare oltre il 25% sulla sola RC.

Chi è **Segugio.it**

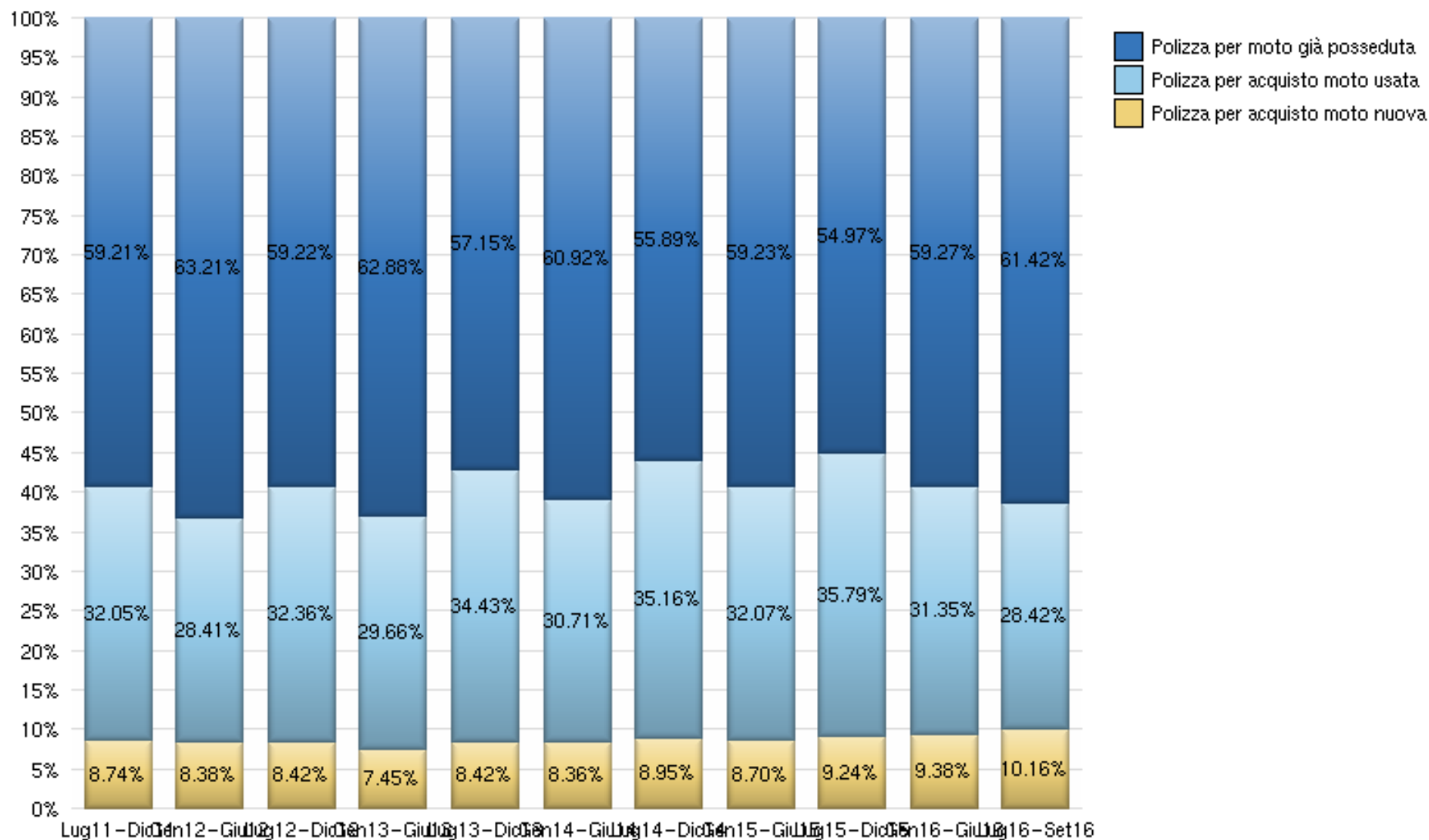
Segugio.it nasce da oltre 12 anni di esperienza nel settore di Gruppo MutuiOnline, società quotata presso il Segmento STAR di Borsa Italiana, leader in Italia nella comparazione multimarca e nell'intermediazione di prodotti di credito ed assicurativi. L'indipendenza di Gruppo MutuiOnline da gruppi bancari e assicurativi ne rafforza l'imparzialità e l'orientamento verso i consumatori.

Segugio.it compara via internet in modo chiaro, trasparente e gratuito le migliori assicurazioni auto e assicurazioni moto, con un notevole risparmio di tempo e di denaro per i propri utenti. Su **Segugio.it** è inoltre possibile confrontare mutui, prestiti e conti. Il sito ed il marchio **Segugio.it** fanno capo alla società Segugio.it S.r.l., interamente controllata da Gruppo MutuiOnline S.p.A. Il servizio di intermediazione assicurativa di Segugio.it è gestito da CercAssicurazioni.it s.r.l., broker assicurativo iscritto al RUI numero B000278298.

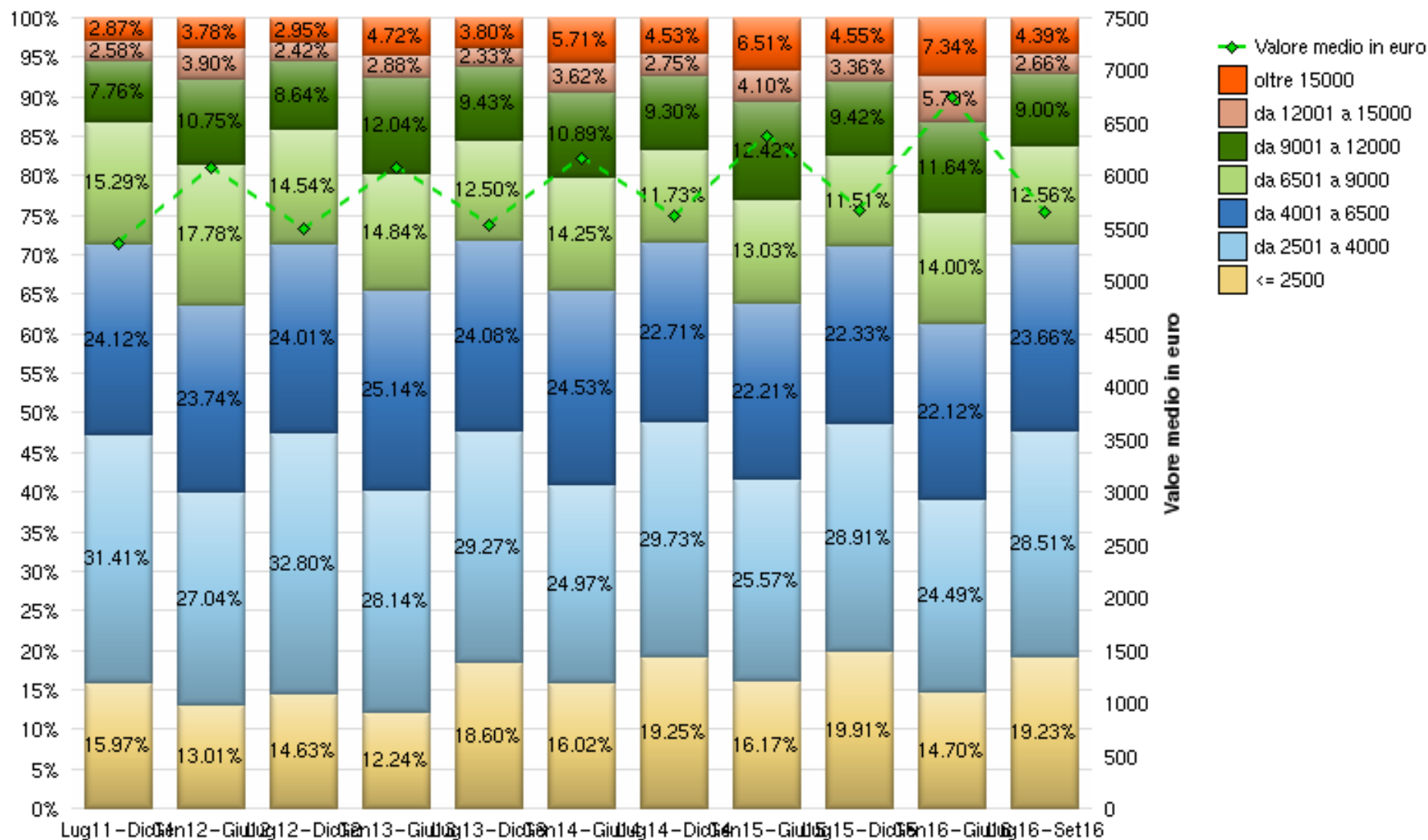
Indice dei contenuti

- 04 Esigenza assicurativa
- 05 Valore moto nuove
- 06 Anzianità moto usate
- 07 Percorrenza annua media
- 08 Classe Bonus Malus
- 09 Numero di sinistri negli ultimi 5 anni
- 10 Tipo di copertura assicurativa richiesta
- 11 Tariffa media RC e best price RC su cercassicurazioni.it *
- 12 Dettaglio risparmio RC nell'ultimo periodo

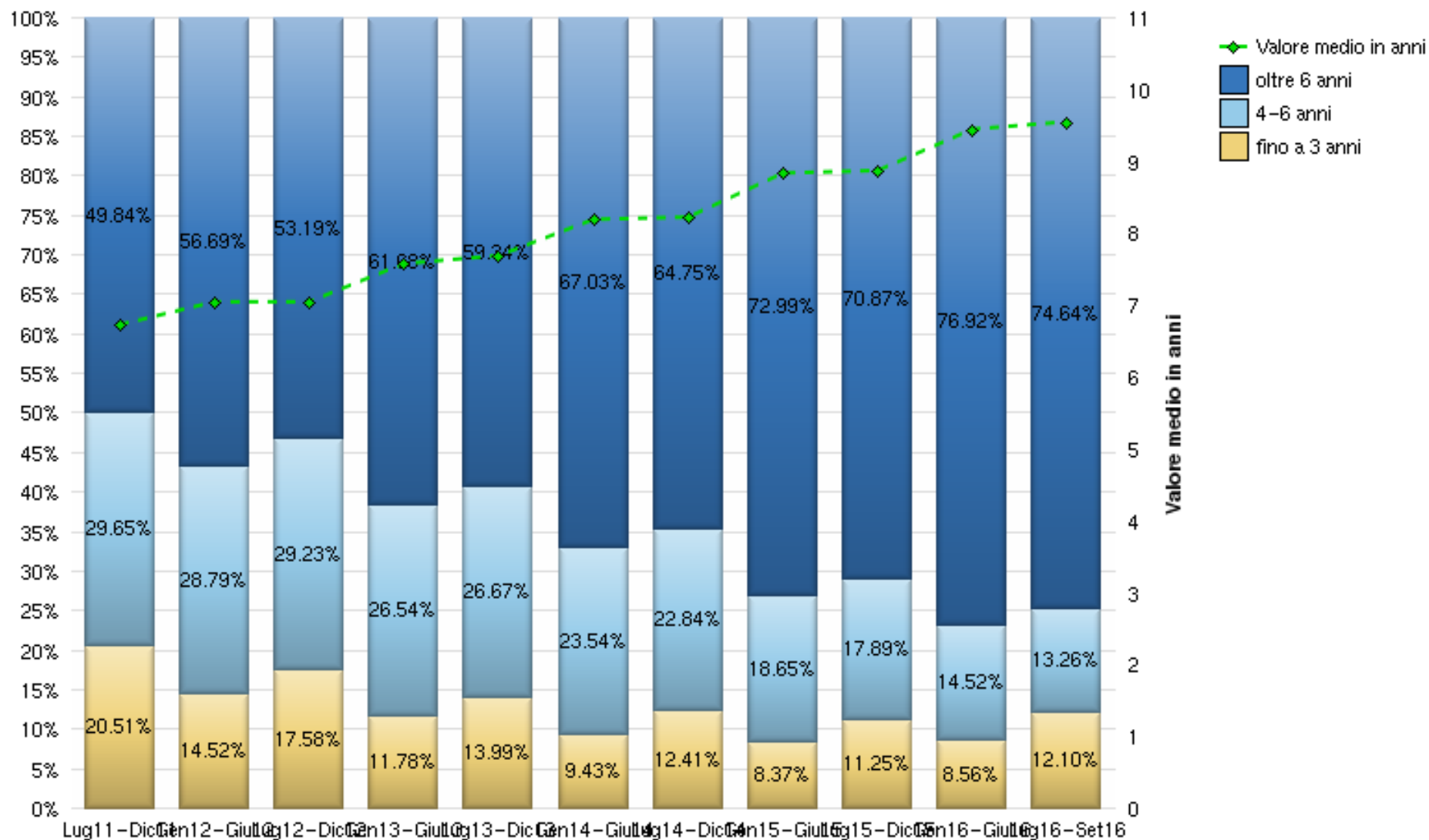
Esigenza assicurativa - Territorio nazionale



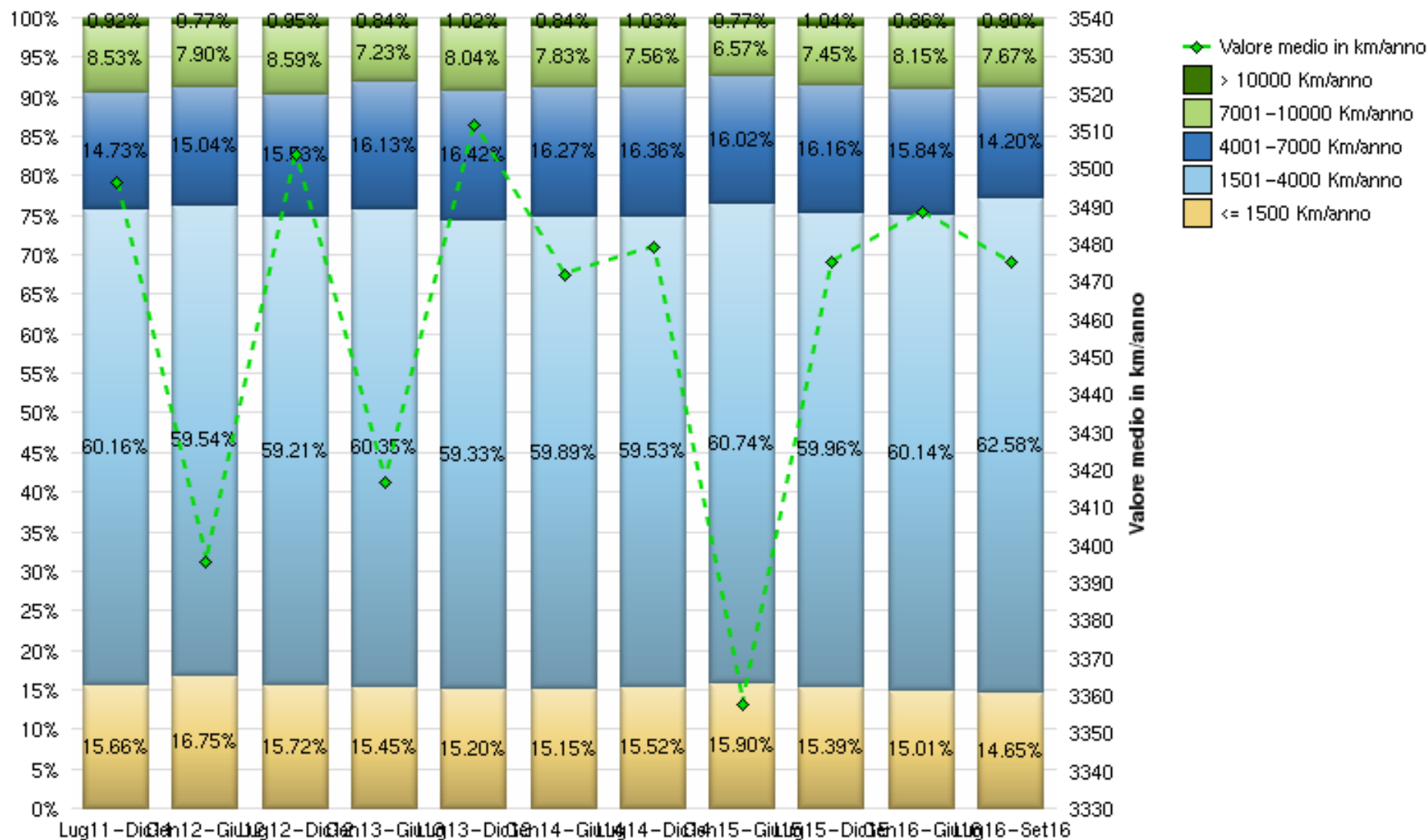
Valore moto nuove - Territorio nazionale



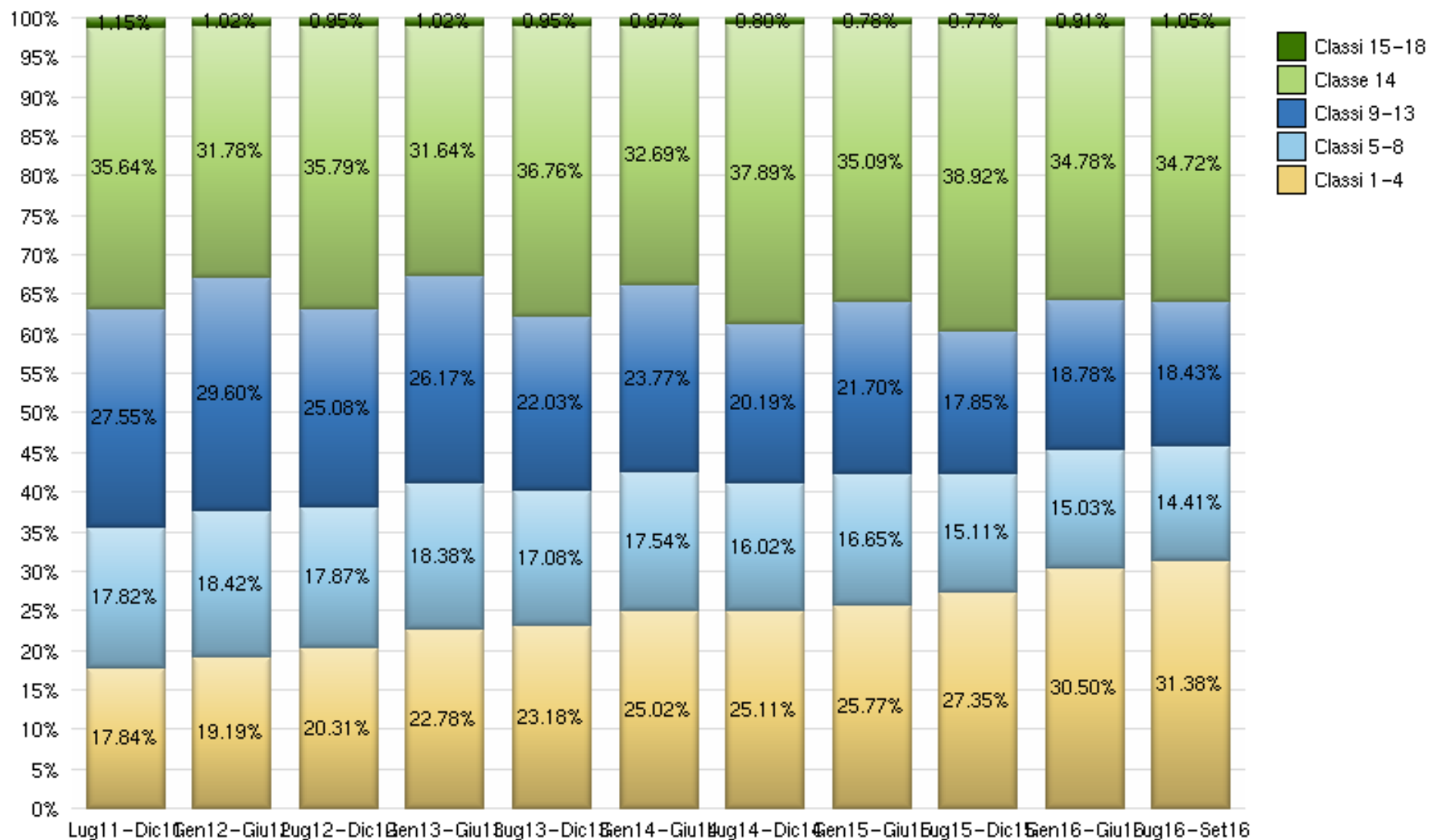
Anzianità moto usate - Territorio nazionale



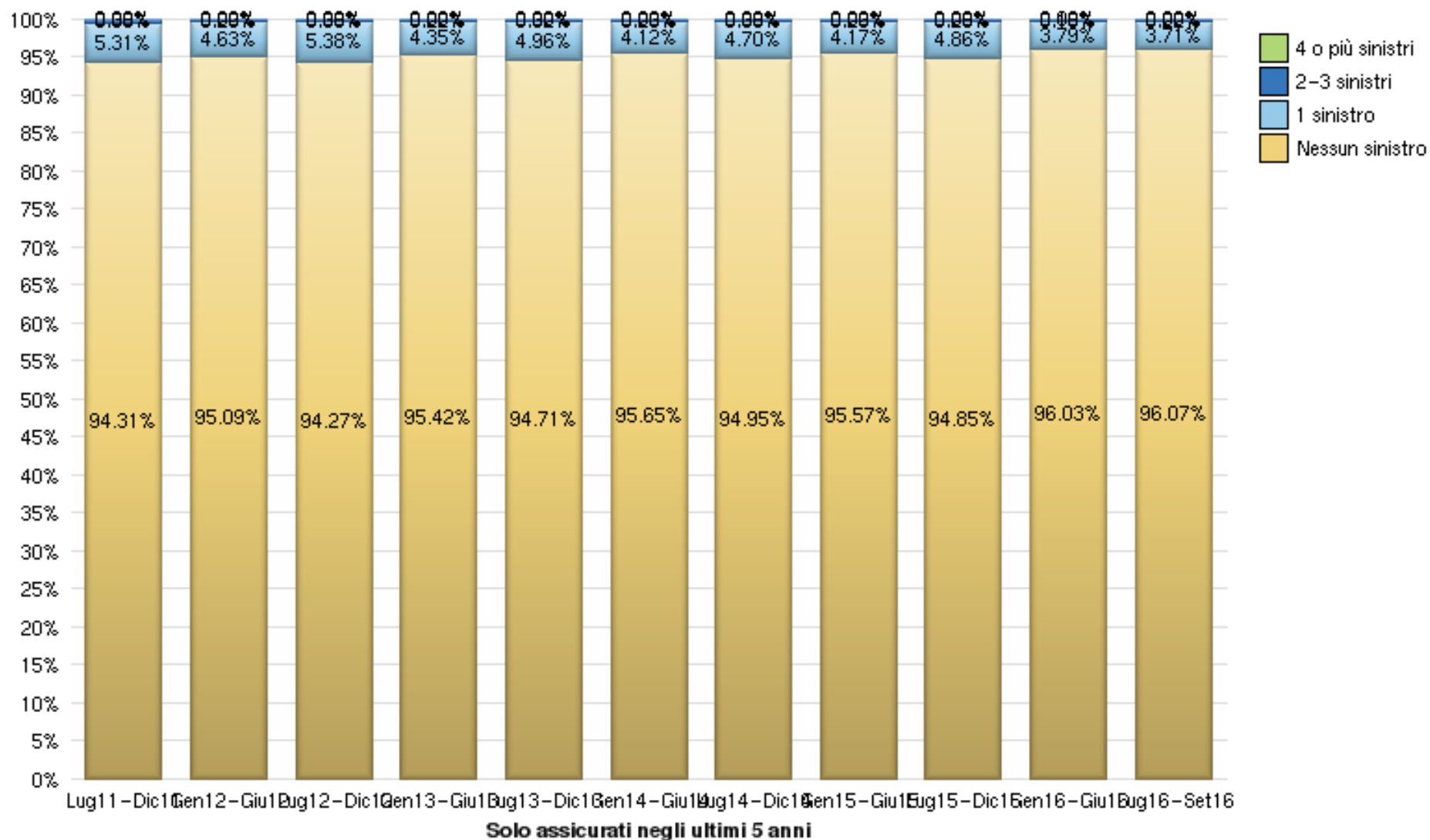
Percorrenza annua media - Territorio nazionale



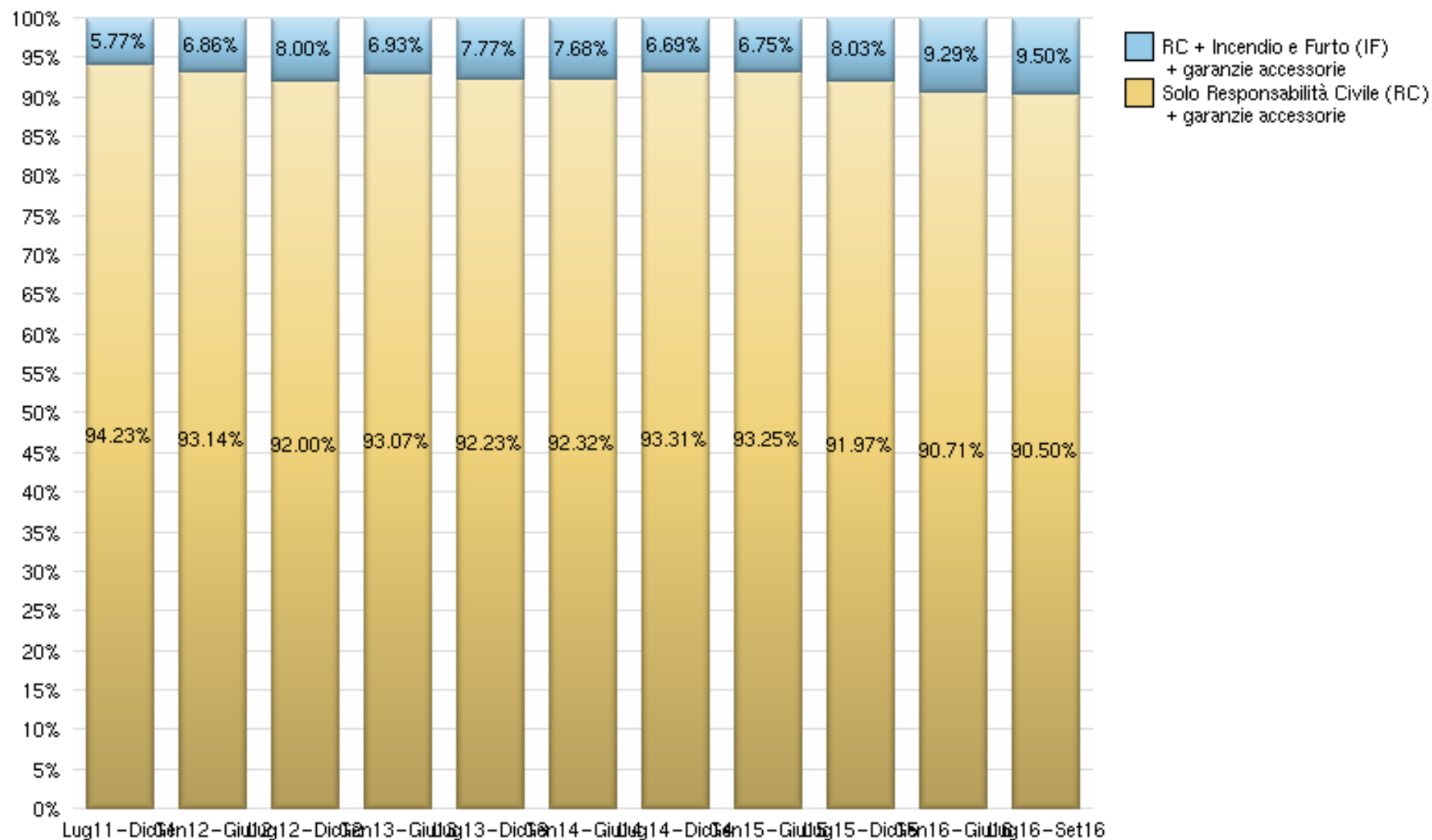
Classe Bonus Malus - Territorio nazionale



Numero di sinistri negli ultimi 5 anni - Territorio nazionale

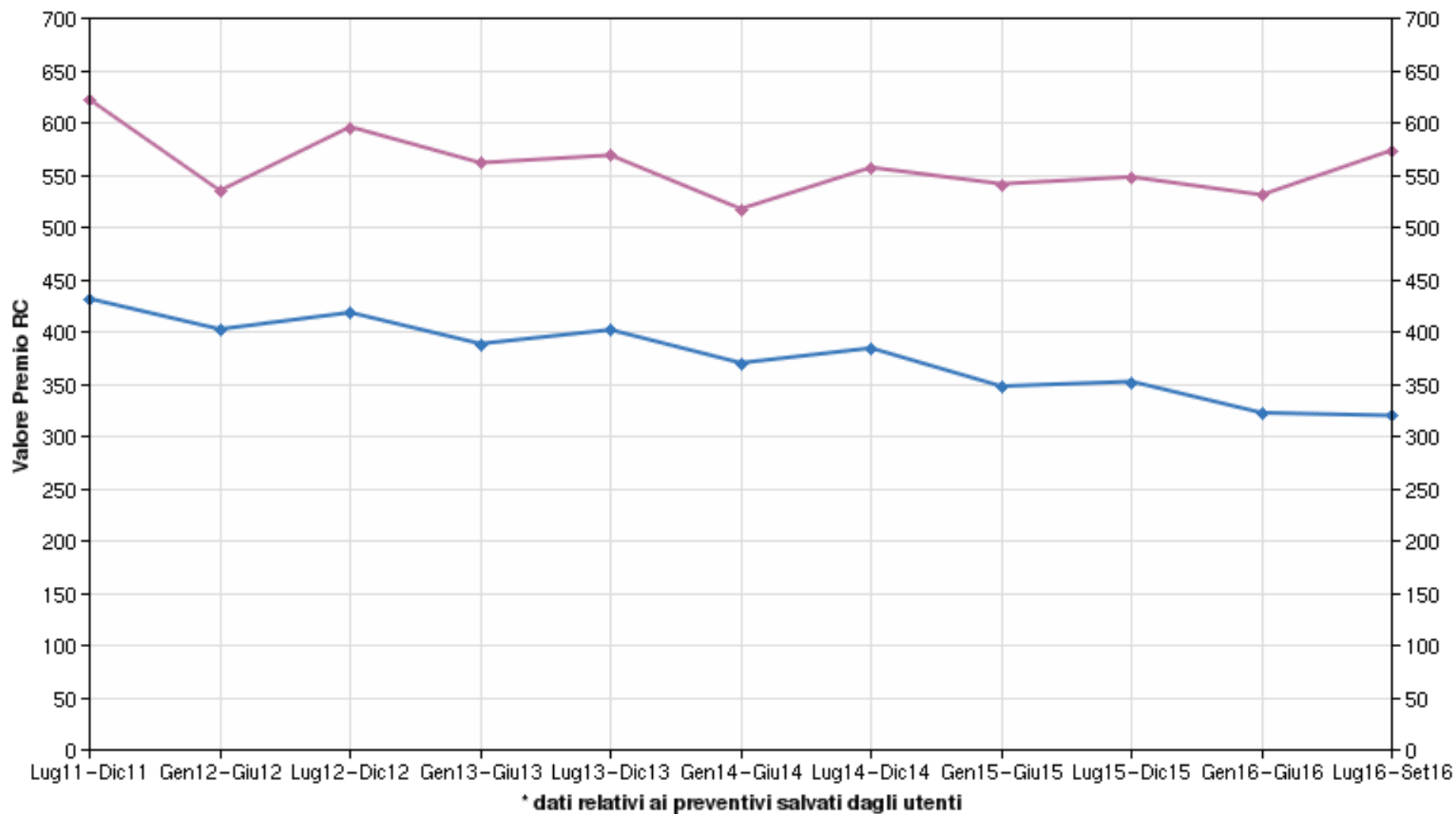


Tipo di copertura assicurativa richiesta - Territorio nazionale

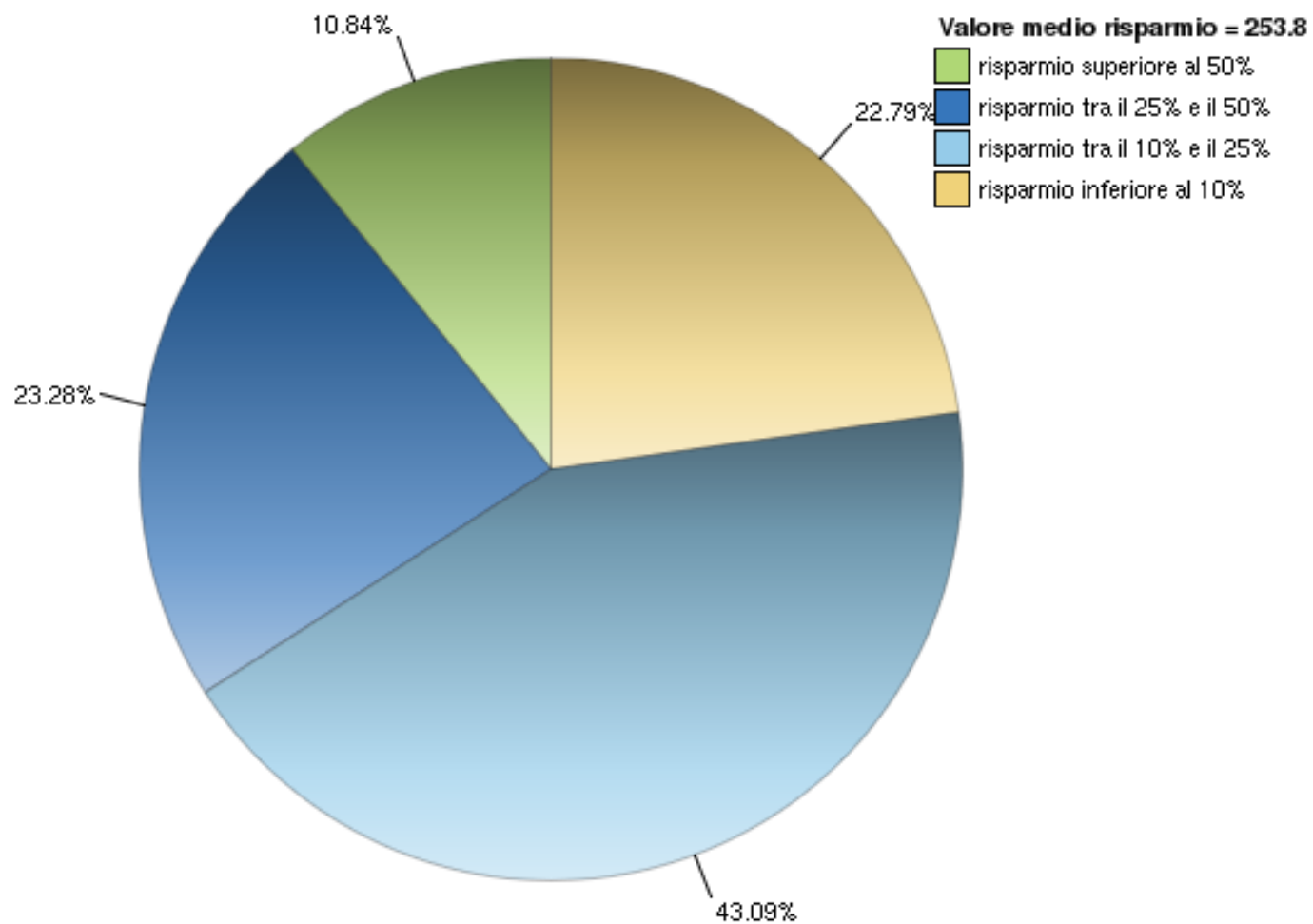


Tariffa media RC e best price RC su cercassicurazioni.it * - Territorio nazionale

◆ Tariffa media RC ◆ Best price RC su cercassicurazioni.it



Dettaglio risparmio RC nell'ultimo periodo - Territorio nazionale



Risparmio medio RC = tariffa media RC - best price